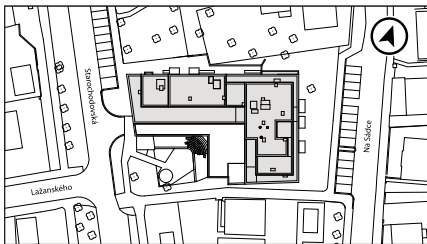
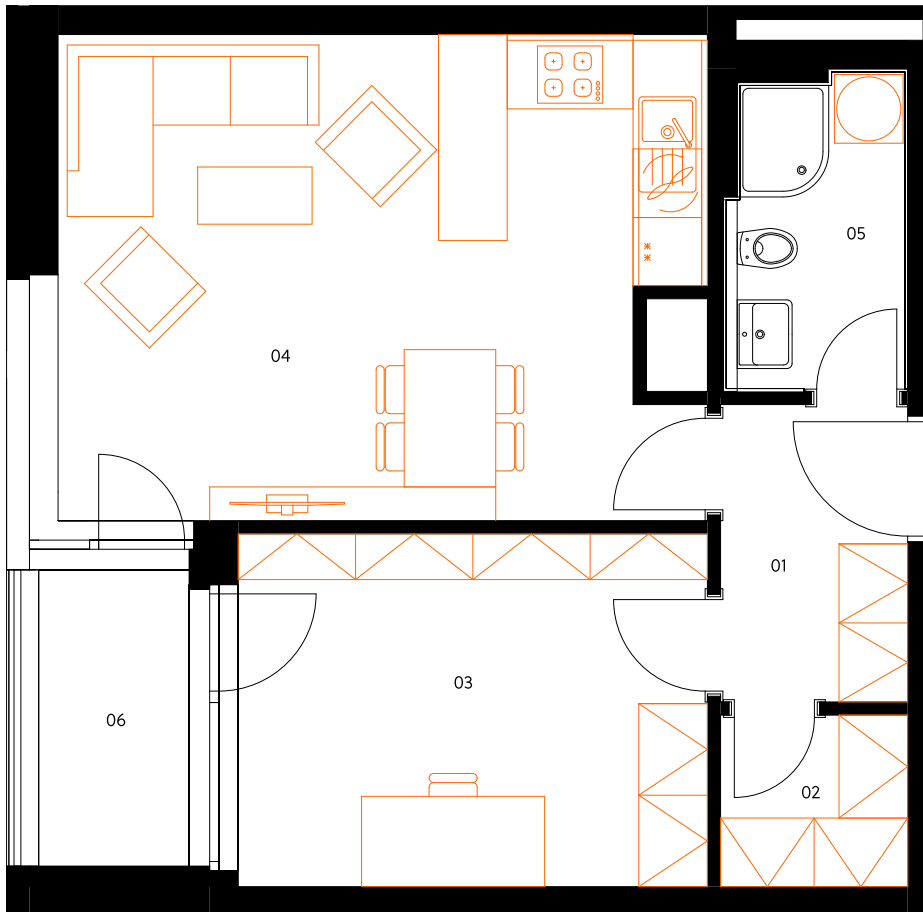


Situace



C6.7



# Starochodovská

## Byt C6.7

6. NP | 2+kk | 50,2 m<sup>2</sup>

01	Vstupní hala	4,3 m <sup>2</sup>
02	Šatna	2,5 m <sup>2</sup>
03	Ložnice	13,1 m <sup>2</sup>
04	Obývací pokoj s kuchyní	23,6 m <sup>2</sup>
05	Koupelna	4,3 m <sup>2</sup>

**Užitná plocha celkem** 47,8 m<sup>2</sup>

**Podlahová plocha celkem** 50,2 m<sup>2</sup>

06 Lodžie 3,5 m<sup>2</sup>

**Exteriér celkem** 3,5 m<sup>2</sup>

pozice na podlaží



**V ceně bytu je 1 garážové stání.**

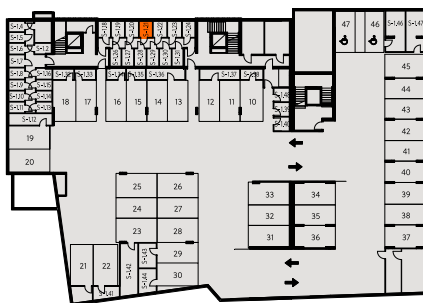
**V ceně bytu je 1 sklepní kóje.**

Energetický štítek B

garáž



sklep



**crescon**  
crescon.cz

Oranžové prvky v půdorysu jednotky nejsou součástí nabídky. Podlahová plocha je dle nařízení vlády č. 366/2013 Sb. půdorysná plocha ohraničená vnitřními stranami obvodových zdí včetně půdorysné plochy všech svislých nosných i nenosných konstrukcí uvnitř jednotky.