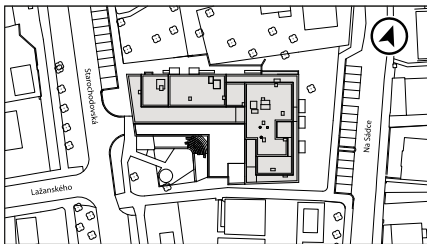
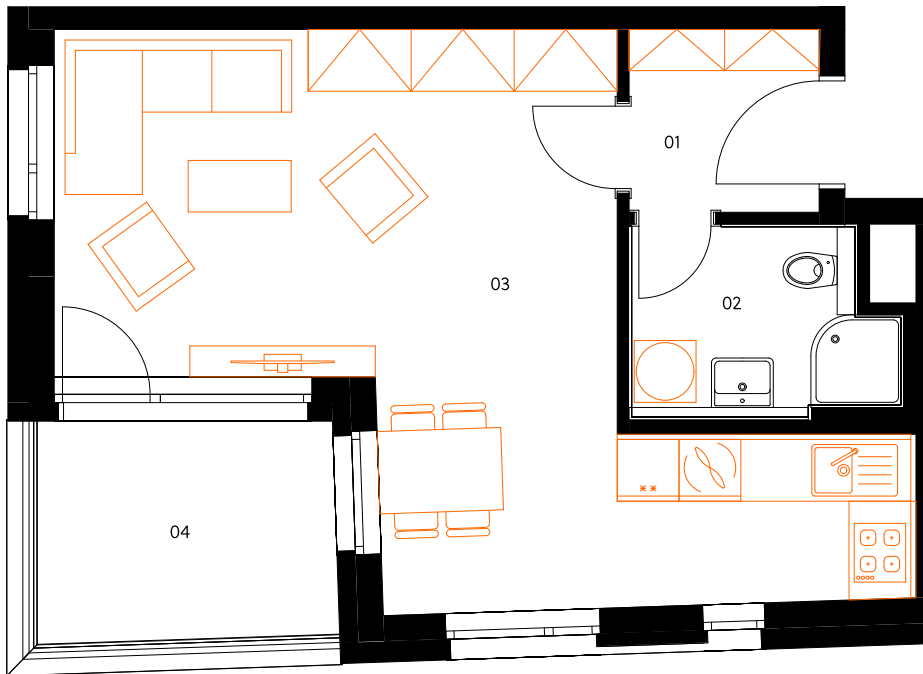


Situace



C4.6



Starochodovská

Byt C4.6

4. NP | 1+kk | 37,9 m²

01	Vstupní hala	3,3 m ²
02	Koupelna	4,6 m ²
03	Obývací pokoj s kuchyní	28,9 m ²

Užitná plocha celkem 36,8 m²

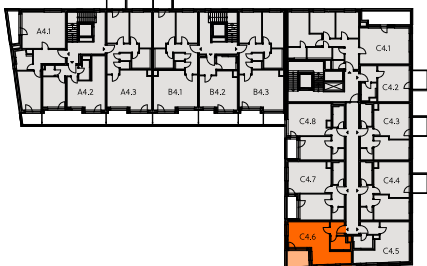
Podlahová plocha celkem 37,9 m²

04	Lodžie	6,3 m ²
----	--------	--------------------

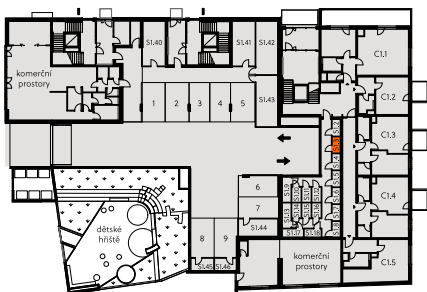
Exteriér celkem 6,3 m²

V ceně bytu je 1 sklepní kóje.

pozice na podlaží



sklep 1 NP



crescon
crescon.cz

Oranžové prvky v půdorysu jednotky nejsou součástí nabídky. Podlahová plocha je dle nařízení vlády č. 366/2013 Sb. půdorysná plocha ohraničená vnitřními stranami obvodových zdí včetně půdorysné plochy všech svislých nosných i nenosných konstrukcí uvnitř jednotky.