

**REZIDENCE** ●  
**STAROCHODOVSKÁ**

**crescon**



SKVĚLÁ LOKALITA  
U METRA



DOKONČENÍ VE  
4Q 2027



81 BYTOVÝCH  
JEDNOTEK



PROMYŠLENÉ  
DISPOZICE 1+kk-4+kk



81 GARÁŽOVÝCH  
STÁNÍ



NOVÉ DĚTSKÉ  
HŘIŠTĚ



MYČKA KOL



200 m AUTOBUSOVÁ  
ZASTÁVKA



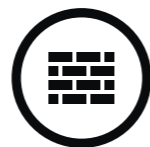
700 m METRO OPATOV



1 200 m WESTFIELD  
CHODOV



1 200 m BAZÉN  
JEDENÁCTKA



ZÁRUKA KVALITY  
CRESCON





## Moderní bydlení v srdci Starého Chodova

- Klidná lokalita se všemi výhodami bydlení v širším centru města
- Ve vilové zástavbě u majestátní kaštanové aleje v ulici Starochodovská
- Jen 7 minut od metra
- Veškerá občanská vybavenost v blízkém okolí
- Pečlivě vybrané zařizovací prvky a materiály
- Generálním projektantem je společnost RH-ARCH

---

VĚŘÍME V KVALITNÍ  
BYDLENÍ A OSOBNÍ  
PŘÍSTUP



VÍTEJTE V REZIDENCI STAROCHODOVSKÁ ●

## NA ČEM NÁM OPRAVDU ZÁLEŽÍ

### S respektem k místu

To, co tento záměr dělá výjimečným, je bezesporu místo, na kterém se nalézá parcela. Je to na původní hlavní silnici historického Chodova, kde po dlouhá staletí stávala formanská hospoda a později oblíbená restaurace se společenským sálem. Původní význam se ztrácí pod nánosy zástavby z různých období rozvoje města. Navržená stavba reaguje na směr určený sousedním domem, kolmé křídlo je dotaženo až k uliční čáře stejně jako hospodářské budovy původních dvorů. Byty sekce A a B díky tomu mají výhled do prostoru kdysi důležité Starochodovské, jejíž význam dodnes připomíná majestátní kaštanová alej.



#### ● DEVELOPER CRESCON, ZÁRUKA TRVALÉ KVALITY

Chceme, abyste na své bydlení byli hrdí. Proto vybíráme prověřené a bezpečné lokality. Neděláme kompromisy v kvalitě a spolupracujeme s architekty, kterých si sami vážíme. Vždy usilujeme o to, aby naše domy s lokalitou přirozeně splynuly a pozvedly ji. Naše portfolio v současné době tvoří více než deset úspěšně dokončených projektů. Na trhu působíme od roku 2008.





## DOBŘÁ LOKALITA JE ALFOU I OMEGOU

LOKALITA



## Příjemné místo u vilové zástavby

Klidná, a historicky velice významná, lokalita vilové zástavby ulice Starochodovské nabízí dostatek zeleně a rekreačních zón s možností využívat všech výhod bydlení v širším centru města. Zastávky veřejné dopravy, včetně stanice metra Opatov, se nachází v docházkové vzdálenosti, stejně tak veškerá občanská vybavenost jako jsou mateřské a základní školy, lékařské služby, městský úřad, Centrální park Chodov, Hostivařská přehrada a v neposlední řadě největší obchodní centrum v České republice Westfield Chodov. Ulice Starochodovská je přímo součástí trasy A22, která je se svou délkou 10 km jednou z nejdelších souvislých cyklotras v Praze, navíc z velké části vedená po samostatných cyklostezkách.

LOKALITA

V SOUSEDSTVÍ JEDNOHO Z NEJVĚTŠÍCH NÁKUPNÍCH CENTER V PRAZE



VEŠKERÁ OBČANSKÁ  
VYBAVENOST NA DOSAH RUKY



SKVĚLÁ DOSTUPNOST DO  
CENTRA PRAHY



DOSTATEK ZELENĚ A REKREAČNÍCH ZÓN



MÍSTO, KDE SE  
DOBŘE ŽIJE







## Promyšlená koncepce domu

ARCHITEKTURA A DISPOZIČNÍ ŘEŠENÍ



### ● NA CO JSME MYSLELI

Proslunění fasád díky dostatečnému odstupu jednotlivých objektů

Odhlučnění jednotlivých bytů

Široká příjezdová cesta

Dostatek parkovacích stání a sklepů

Plná zábradlí balkonů pro dostatek soukromí

Množství zeleně

Kvalita stavebních prací a materiálů, a to i těch, které nejsou vidět

Podlahové topení

VZOROVÝ  
PŮDORYS  
PATRA

Rezidence Starochodovská byla navržena pro komfortní moderní bydlení se vším, co k tomu náleží. Důraz byl kladen na kvalitu dispozic a správnou orientaci místností ke světovým stranám a výhledům. Venkovní prostory jsou s interiérem provázány velkoplošným zasklením. Mezi venkovními plochami náležícími k bytům převažují lodžie, kam neprší a kde je v létě příjemně.

## ARCHITEKTURA A DISPOZIČNÍ ŘEŠENÍ

### ● NAŠE ZÁSADY PŘI TVORBĚ DISPOZIC BYTŮ

Důsledné oddělení privátní a společenské zóny

Vhodná poloha obytných místností vůči světovým stranám

Efektivní poměr obytných ploch a komunikací

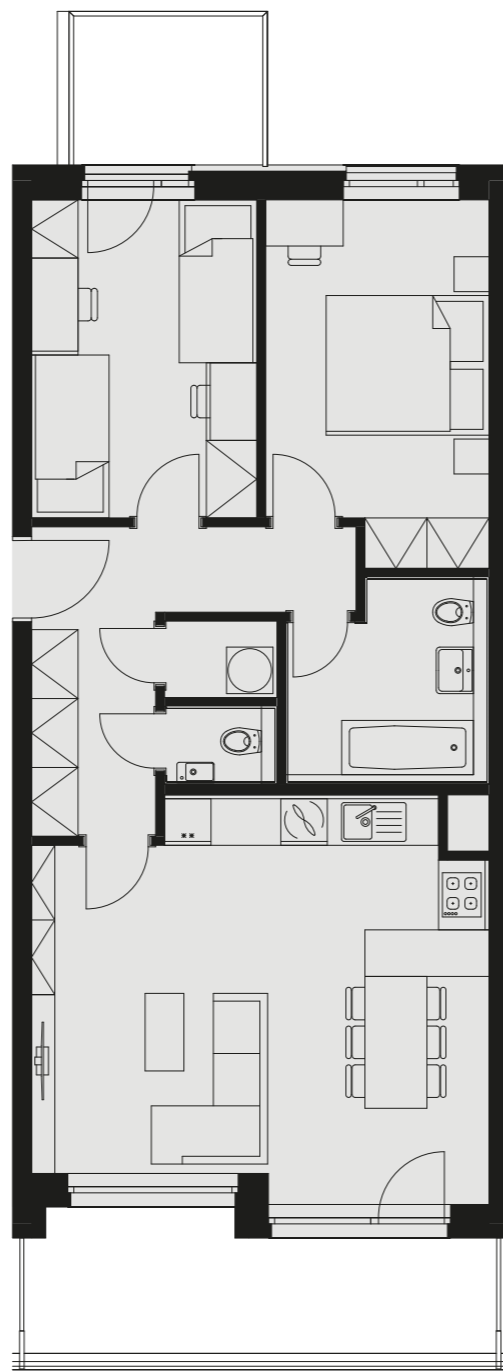
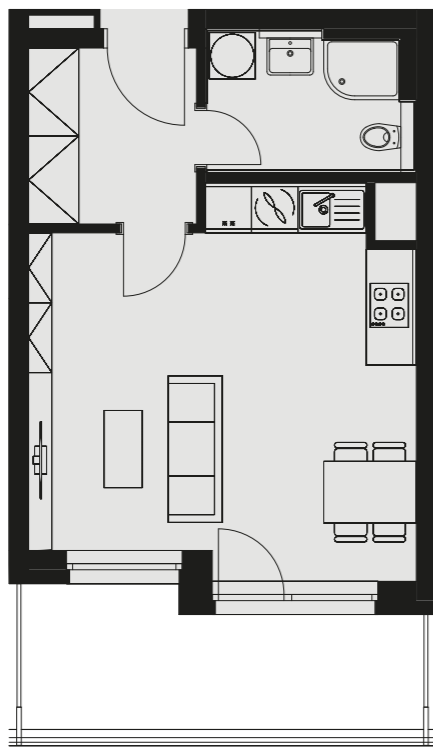
Dostatek prostoru pro umístění nábytku

Počet koupelen a toalet odpovídající velikosti bytu

### VZOROVÉ PŮDORYSY BYTŮ

Kompletní nabídku  
bytů najdete na

[crescon.cz](https://crescon.cz)

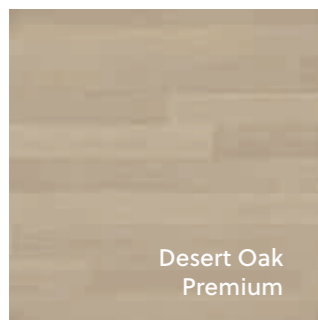


# Teplo a pravé dřevo

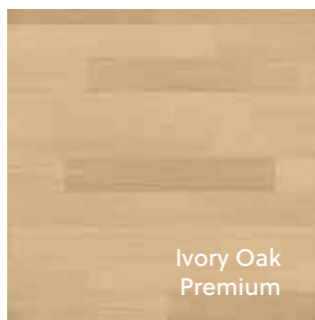
Naším cílem je stavět domy, jejichž noblesa přetrvá po mnoho desetiletí. Velkou péčí proto věnujeme výběru materiálů i technického vybavení. Příjemně vás překvapí přírodní povrchy a absence imitací.

## DŘEVĚNÁ OKNA

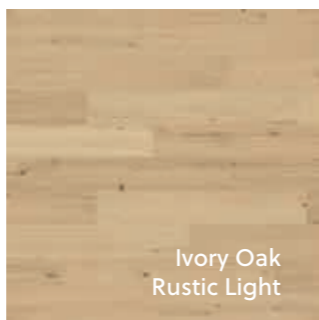
s izolačním trojsklem a přípravou na na venkovní screenové elektrické rolety (žaluzie v 7. a 8. NP)



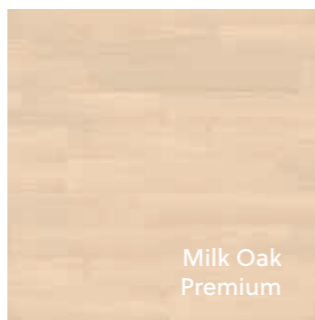
Desert Oak Premium



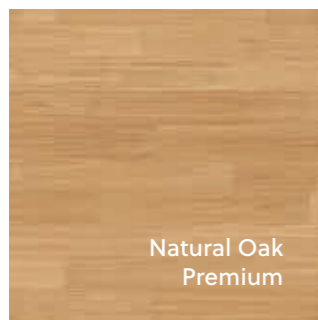
Ivory Oak Premium



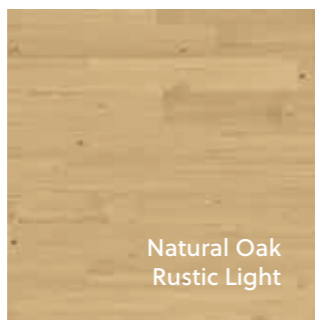
Ivory Oak Rustic Light



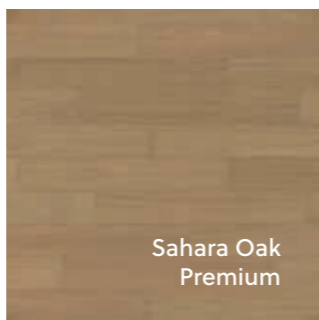
Milk Oak Premium



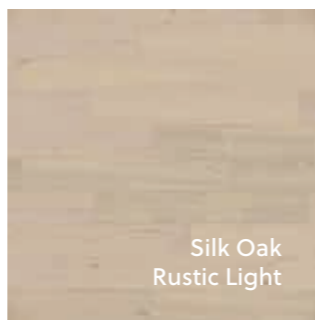
Natural Oak Premium



Natural Oak Rustic Light



Sahara Oak Premium



Silk Oak Rustic Light

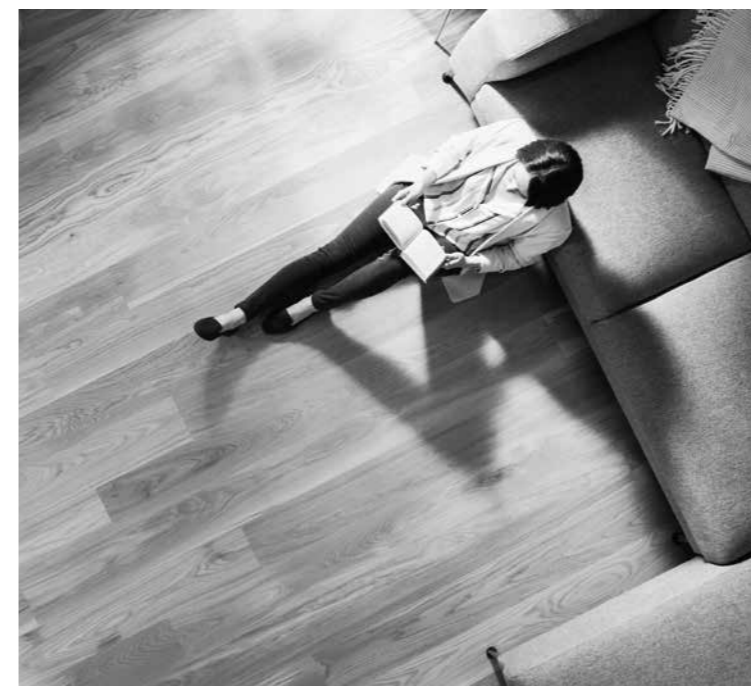
## DŘEVĚNÁ DÝHOVANÁ PODLAHA PARKY PRO

odolná vícevrstvá podlaha s nášlapnou vrstvou z ušlechtilého dřeva

## KVALITNÍ NADČASOVÉ VYBAVENÍ



## PODLAHOVÉ VYTÁPĚNÍ



## STANDARDY



## INTERIÉROVÉ DVEŘE SAPELI

falcové polodrážkové dveře, vysoce odolné lakované CPL, hladké bílé / do obytných místností částečně prosklené, výška 210 cm

## STANDARDY



### GROHE PROFESSIONAL BAUEDGE

pákové baterie  
v chromovém provedení



### WC ARTCERAM RIMLESS

splachování bez zbytečných dutin a záhybů  
pro snadnější údržbu toalety, sedátko s funkcí  
pomalého sklápění soft-close



### VANA KALDEWEI SANIFORM PLUS

smaltovaná ocel



### UMYVADLO CONCEPT CUBE

s možností využití  
i pro koupelnový nábytek



### PODOMÍTKOVÁ NÁDRŽ S TLAČÍTKEM ALCADRAIN

s duálním splachováním



### UMÝVÁTKO VITRA



### KOUPELNOVÝ RADIÁTOR

s elektrickou topnou tyčí



### SPRCHOVÁ VANIČKA CONCEPT NEW

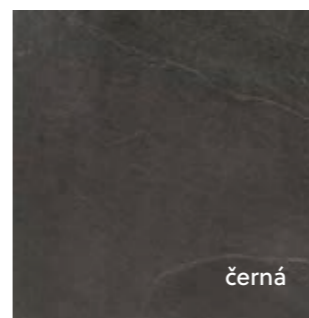
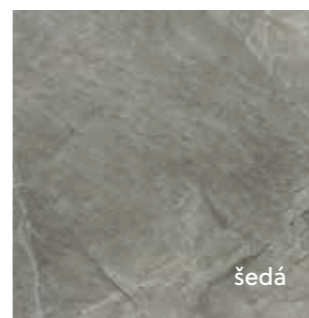
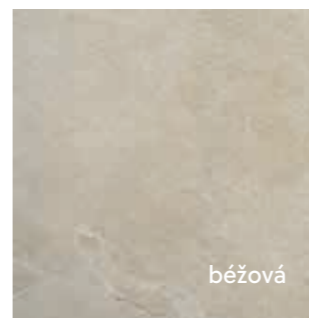
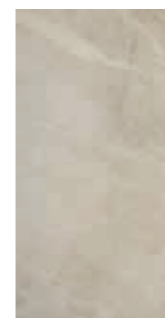
litý mramor

## PEČLIVĚ VYBRANÉ ZAŘIZOVACÍ PRVKY



### SPRCHOVÝ KOUT ROTH

posuvné otevírání



bílá

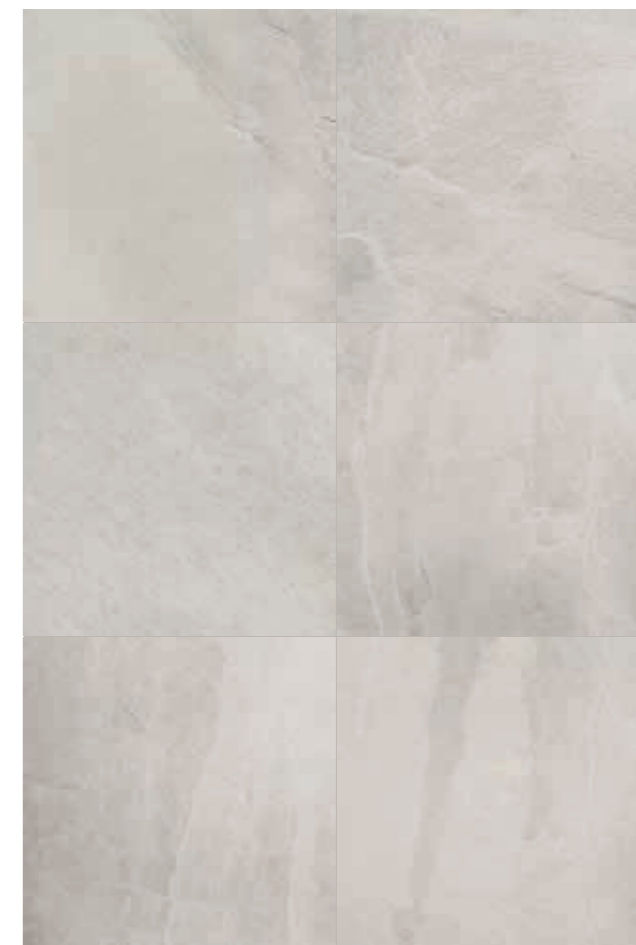
béžová

šedá

černá

## OBKLAD A DLAŽBA

60 × 60 cm, 60 × 30 cm, rektifikovaná  
s matným povrchem





Preferujete černé prvky do koupelny nebo jinou dlažbu? Uvědomujeme si, že každý z nás má jiné potřeby, proto se vždy snažíme maximálně vyjít vstříc požadavkům a přáním našich klientů.

**JEDNODUŠE PRACUJEME TAK, JAKO BYCHOM STAVĚLI SAMI PRO SEBE ●**

