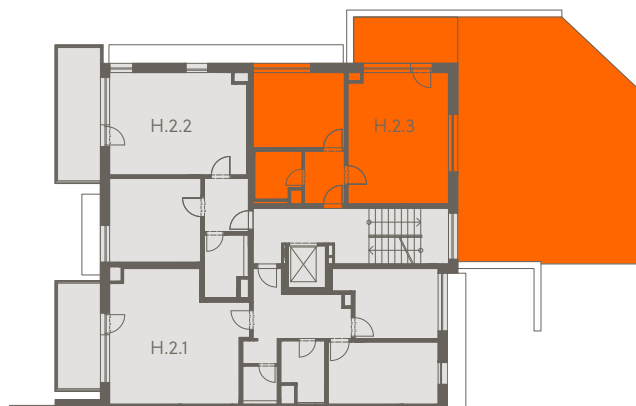
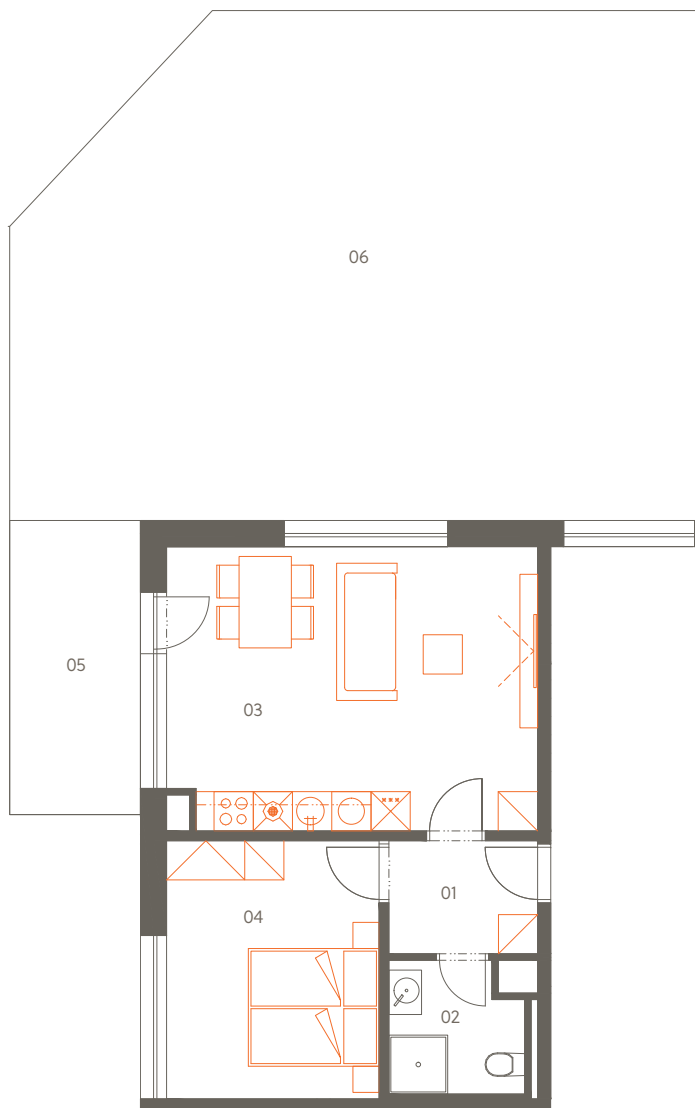


2. NP | 1st floor



1. PP | 1st basement



# Rezidence Dolní Roztoky

## Byt H.2.3 2. NP | 2+kk | 47.3 m<sup>2</sup>

Flat H.2.3

1st floor | 2 rooms

01	Vstupní hala   Entrance hall	4.1 m <sup>2</sup>
02	Koupelna   Bathroom	4.0 m <sup>2</sup>
03	Obývací pokoj + kk   Living r. + kitchen	24.5 m <sup>2</sup>
04	Ložnice   Bedroom	12.8 m <sup>2</sup>
<b>Užitná plocha celkem   Net floor area</b>		<b>45.4 m<sup>2</sup></b>
<b>Podlahová plocha celkem   Gross int. area*</b>		<b>47.3 m<sup>2</sup></b>
05	Terasa   Terrace	9.0 m <sup>2</sup>
06	Zahrada   Garden	77.8 m <sup>2</sup>
<b>Exteriér celkem   Exterior total</b>		<b>86.8 m<sup>2</sup></b>
s134	Sklep   Storage	3.8 m <sup>2</sup>

### V ceně bytu je 1 venkovní stání.

1 exterior parking space is included in the price of the flat.

\*Podlahová plocha je vypočtena podle nařízení vlády č. 366/2013 Sb. jako půdorysná plocha ohraničená vnitřními stranami obvodových zdí bytu včetně půdorysné plochy všech svislých nosných i nenosných konstrukcí uvnitř bytu. Ne zahrnuje balkony, lodžie, terasy, předzahrádky a jiné zpevněné plochy.

\*Gross internal area is calculated in compliance with the Government decree No. 366/2013 Sb., as the plan area bounded by inside surfaces of peripheral walls, including the plan areas of all bearing and partition walls inside the apartment. It does not include balconies, loggias, terraces, front-gardens and other paved areas.

# crescon

[www.crescon.cz](http://www.crescon.cz)