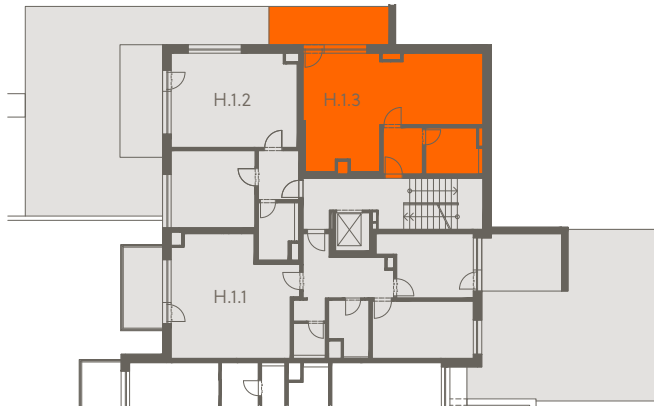
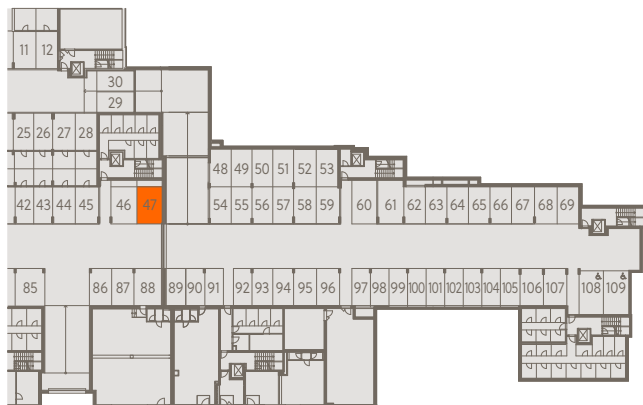


1. NP | Ground floor



2. PP | 2nd basement



Rezidence Dolní Rožtoky

Byt H.1.3

1. NP | 1+kk | 47.3 m²

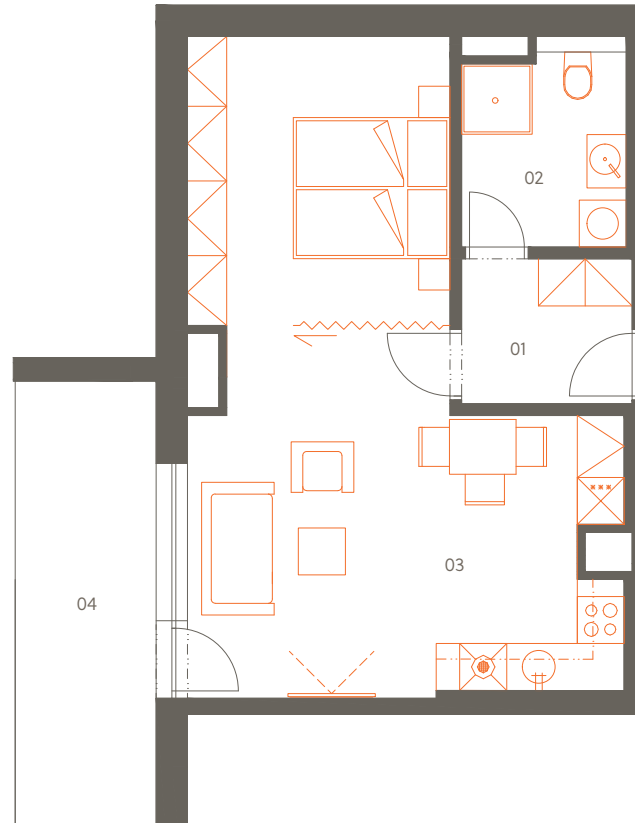
Flat H.1.3

Ground floor | 1 room

01	Vstupní hala Entrance hall	4.2 m ²
02	Koupelna Bathroom	5.2 m ²
03	Obývací pokoj + kk Living r. + kitchen	35.2 m ²
Užitná plocha celkem Net floor area		44.6 m²
Podlahová plocha celkem Gross int. area*		47.3 m²
04	Terasa Terrace	10.1 m ²
Exteriér celkem Exterior total		10.1 m²
s141	Sklep Storage	3.3 m ²

V ceně bytu je 1 garážové stání.

1 garage parking space is included in the price of the flat.



1. PP | 1st basement



*Podlahová plocha je vypočtena podle nařízení vlády č. 366/2013 Sb. jako půdorysná plocha ohraničená vnitřními stranami obvodových zdí bytu včetně půdorysné plochy všech svislých nosných i nenosných konstrukcí uvnitř bytu. Nezahrnuje balkony, lodžie, terasy, předzahrádky a jiné zpevněné plochy.

*Gross internal area is calculated in compliance with the Government decree No. 366/2013 Sb., as the plan area bounded by inside surfaces of peripheral walls, including the plan areas of all bearing and partition walls inside the apartment. It does not include balconies, loggias, terraces, front-gardens and other paved areas.

crescon

www.crescon.cz