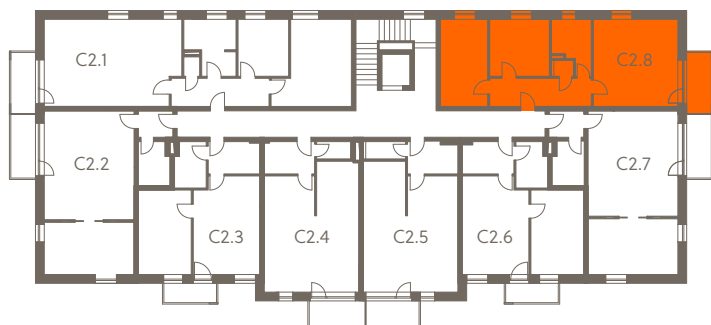
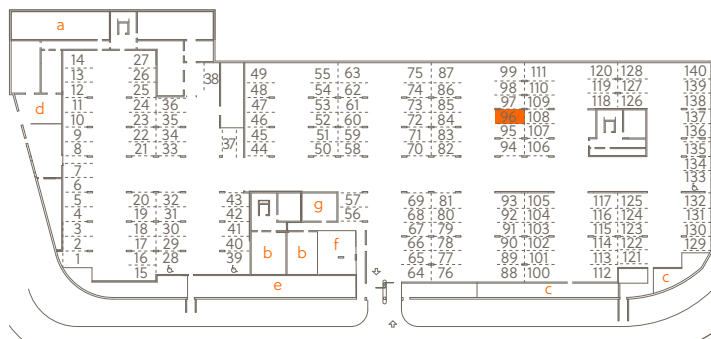


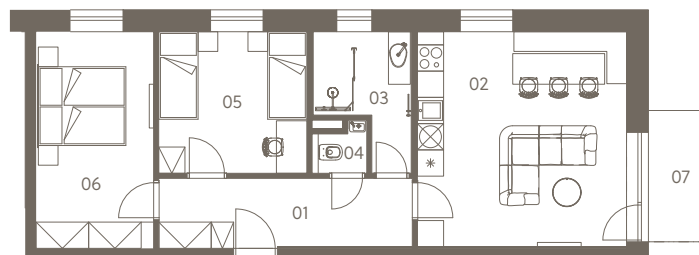
Byt v 2. NP | Flat on the 1st floor



Garážové stání a sklepy v 1. PP | Parking and storage in the basement



- a – Sklepy pro budovu A      c – Sklepy pro budovu C      e – Lyžárna      g – Prádelsna
- b – Sklepy pro budovu B      d – Půjčovna a servis sport. vybavení      f – Kolárna



# ALDROV

APARTMENTS | RESORT

## Byt C2.8      2. NP | 3+kk | 66.8 m<sup>2</sup>

Flat C2.8      1st floor | 3 rooms

01	Vstupní hala   Entrance hall	8.9 m <sup>2</sup>
02	Obývací pokoj+kk   Living r. + kitchen	23.8 m <sup>2</sup>
03	Koupelna   Bathroom	5.7 m <sup>2</sup>
04	WC   Lavatory	1.1 m <sup>2</sup>
05	Ložnice   Bedroom	11.0 m <sup>2</sup>
06	Ložnice   Bedroom	13.3 m <sup>2</sup>
<b>Užitná plocha celkem   Net floor area</b>		<b>63.8 m<sup>2</sup></b>
<b>Podlahová plocha celkem   Gross int. area*</b>		<b>66.8 m<sup>2</sup></b>
07	Balkón   Balcony	4.9 m <sup>2</sup>
<b>Exteriér celkem   Exterior total</b>		<b>4.9 m<sup>2</sup></b>

### V ceně bytu je 1 garážové stání a sklep.

1 garage parking space and a storage room are included in the price of the flat.

\*Podlahová plocha je vypočtena podle nařízení vlády č. 366/2013 Sb. jako půdorysná plocha ohraničená vnitřními stranami obvodových zdí bytu včetně půdorysné plochy všech svislých nosných i nenosných konstrukcí uvnitř bytu. Nezahrnuje balkony, lodžie, terasy, předzahrádky a jiné zpevněné plochy.

\*Gross internal area is calculated in compliance with the Government decree No. 366/2013 Sb., as the plan area bounded by inside surfaces of peripheral walls, including the plan areas of all bearing and partition walls inside the apartment. It does not include balconies, loggias, terraces, front-gardens and other paved areas.