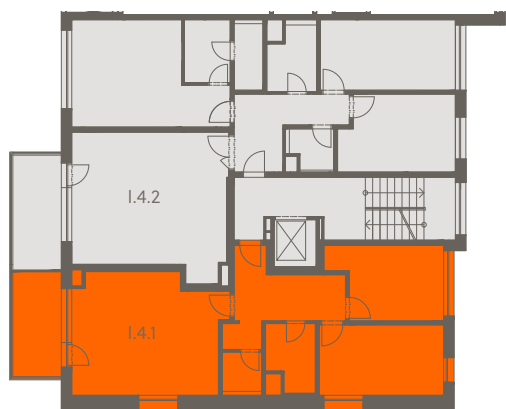
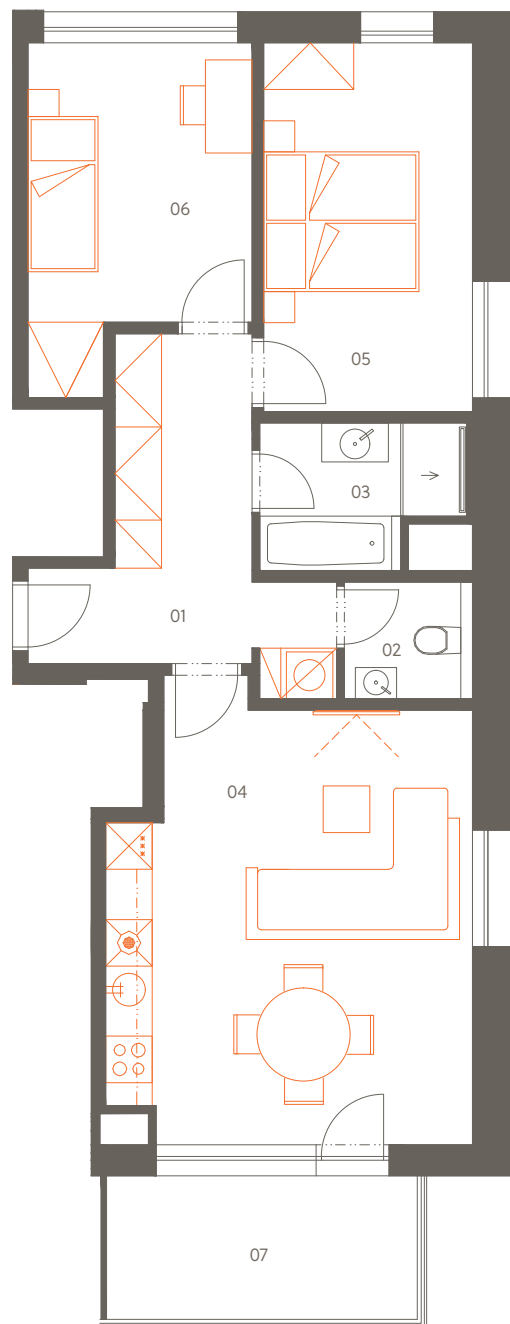


4. NP | 3th floor



2. PP | 2nd basement



# Rezidence Dolní Roztoky

**Byt I.4.1** 4. NP | 3+kk | 70.6 m<sup>2</sup>

Flat I.4.1 3th floor | 3 rooms

01	Vstupní hala   Entrance hall	10.9 m <sup>2</sup>
02	WC   Lavatory	2.2 m <sup>2</sup>
03	Koupelna   Bathroom	4.4 m <sup>2</sup>
04	Obývací pokoj + kk   Living r. + kitchen	25.6 m <sup>2</sup>
05	Ložnice   Bedroom	12.7 m <sup>2</sup>
06	Ložnice   Bedroom	11.3 m <sup>2</sup>
<b>Užitná plocha celkem   Net floor area</b>		<b>67.1 m<sup>2</sup></b>
<b>Podlahová plocha celkem   Gross int. area*</b>		<b>70.6 m<sup>2</sup></b>
07	Balkón   Balcony	7.4 m <sup>2</sup>
<b>Exteriér celkem   Exterior total</b>		<b>7.4 m<sup>2</sup></b>
s88	Sklep   Storage	4.0 m <sup>2</sup>

**V ceně bytu je 1 garážové stání.**

1 garage parking space is included in the price of the flat.

\*Podlahová plocha je vypočtena podle nařízení vlády č. 366/2013 Sb. jako půdorysná plocha ohraničená vnitřními stranami obvodových zdí bytu včetně půdorysné plochy všech svislých nosných i nenosných konstrukcí uvnitř bytu. Nezahrnuje balkony, lodžie, terasy, předzahrádky a jiné zpevněné plochy.

\*Gross internal area is calculated in compliance with the Government decree No. 366/2013 Sb., as the plan area bounded by inside surfaces of peripheral walls, including the plan areas of all bearing and partition walls inside the apartment. It does not include balconies, loggias, terraces, front-gardens and other paved areas.

**crescon**

[www.crescon.cz](http://www.crescon.cz)