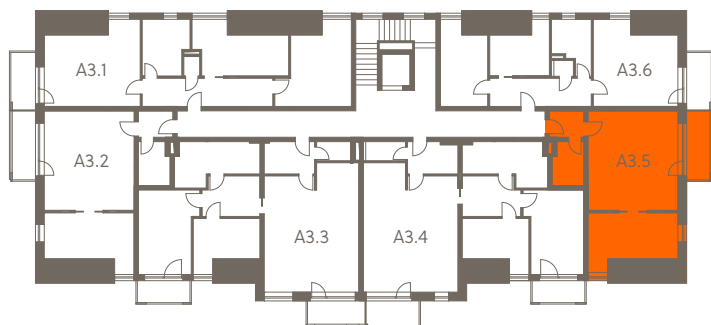
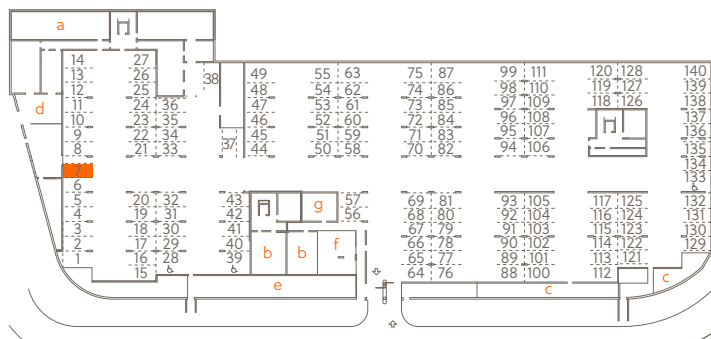


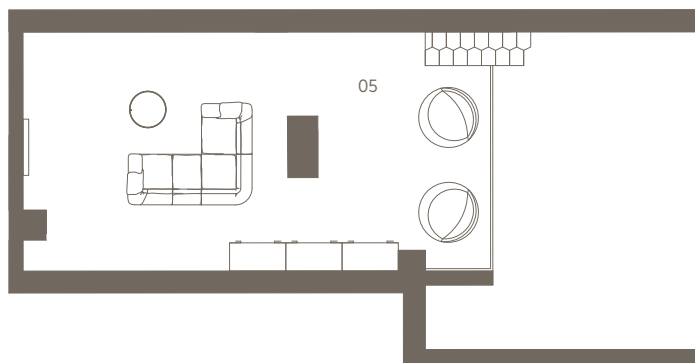
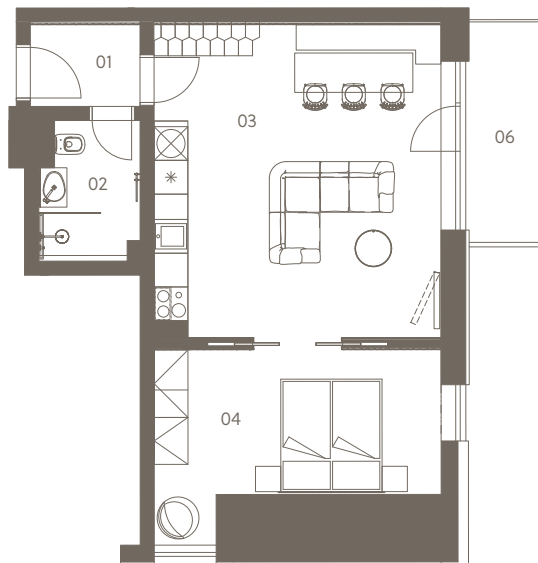
Byt v 3. NP | Flat on the 2nd floor



Garážové stání a sklepy v 1. PP | Parking and storage in the basement



a – Sklepy pro budovu A c – Sklepy pro budovu C e – Lyžárna g – Prádelná
 b – Sklepy pro budovu B d – Půjčovna a servis sport. vybavení f – Kolárna



Byt A3.5

Flat A3.5

3. NP | 3+kk | 87.1 m²

2nd floor | 2 rooms

01	Vstupní hala Entrance hall	2.6 m ²
02	Koupelna Bathroom	4.3 m ²
03	Obývací pokoj + kk Living r. + kitchen	28.8 m ²
04	Ložnice Bedroom	14.1 m ²
05	Galerie Gallery	35.2 m ²
Užitná plocha celkem Net floor area		84.0 m²
Podlahová plocha celkem Gross int. area*		87.1 m²
06	Balkón Balcony	5.1 m ²

Exteriér celkem | Exterior total **5.1 m²**

V ceně bytu je 1 garážové stání a sklep.

1 garage parking space and a storage room are included in the price of the flat.

*Podlahová plocha je vypočtena podle nařízení vlády č. 366/2013 Sb. jako půdorysná plocha ohraničená vnitřními stranami obvodových zdí bytu včetně půdorysné plochy všech svislých nosných i nenosných konstrukcí uvnitř bytu. Nezahrnuje balkony, lodžie, terasy, předzahrádky a jiné zpevněné plochy.

*Gross internal area is calculated in compliance with the Government decree No. 366/2013 Sb., as the plan area bounded by inside surfaces of peripheral walls, including the plan areas of all bearing and partition walls inside the apartment. It does not include balconies, loggias, terraces, front-gardens and other paved areas.