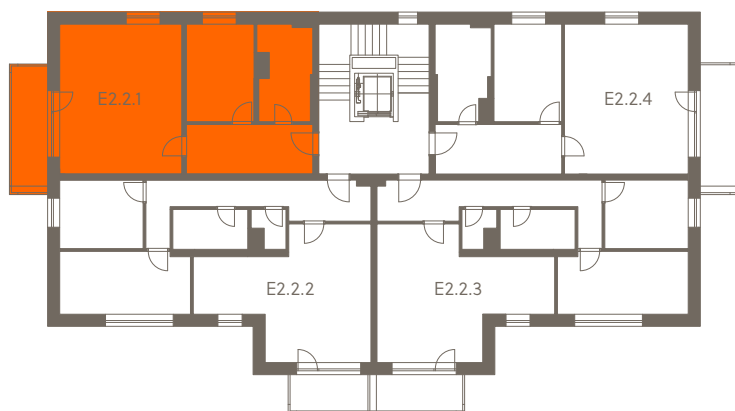
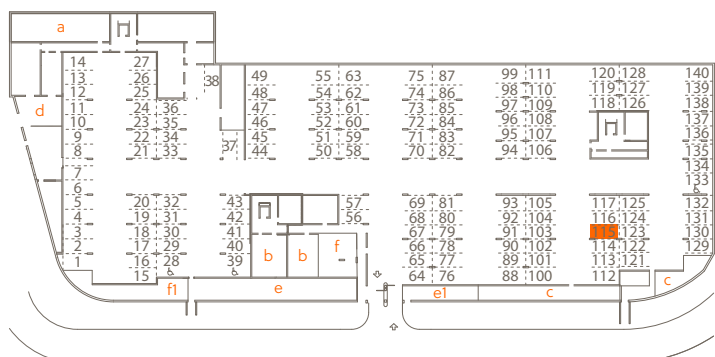


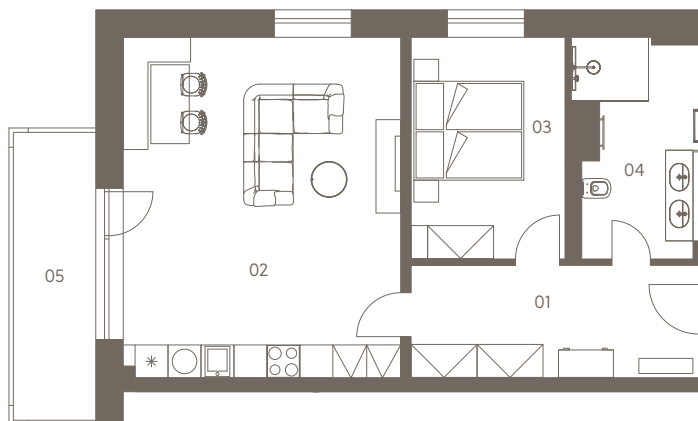
Byt v 2. NP | Flat on the first floor



Garážová stání a sklepy v 1. PP | Parking and storage in the basement



a – Sklepy pro objekt A    c – Sklepy pro objekt C    e – Lyžárna    f1 – Sklepy pro objekt F1  
 b – Sklepy pro objekt B    d – Půjč. a servis sport. vybavení    f – Kolárna    e1 – Sklepy pro objekt E1



# ALDROV

APARTMENTS | RESORT

## Byt E2.2.1    2. NP | 2+kk | 65.7 m<sup>2</sup>

Flat E2.2.1    First floor | 2 rooms

01	Vstupní hala   Entrance hall	10.7 m <sup>2</sup>
02	Obývací pokoj+kk   Living r. + kitchen	31.3 m <sup>2</sup>
03	Ložnice   Bedroom	11.3 m <sup>2</sup>
04	Koupelna   Bathroom	8.1 m <sup>2</sup>
<b>Užitná plocha celkem   Net floor area</b>		<b>61.4 m<sup>2</sup></b>
<b>Podlahová plocha celkem   Gross int. area*</b>		<b>65.7 m<sup>2</sup></b>
05	Balkón   Balcony	7.8 m <sup>2</sup>
<b>Exteriér celkem   Exterior total</b>		<b>7.8 m<sup>2</sup></b>

### V ceně bytu je 1 garážové stání a sklep.

1 garage parking space and a storage room are included in the price of the flat.

\*Podlahová plocha je vypočtena podle nařízení vlády č. 366/2013 Sb. jako půdorysná plocha ohraničená vnitřními stranami obvodových zdí bytu včetně půdorysné plochy všech svislých nosných i nenosných konstrukcí uvnitř bytu. Nezahrnuje balkony, lodžie, terasy, předzahrádky a jiné zpevněné plochy.

\*Gross internal area is calculated in compliance with the Government decree No. 366/2013 Sb., as the plan area bounded by inside surfaces of peripheral walls, including the plan areas of all bearing and partition walls inside the apartment. It does not include balconies, loggias, terraces, front-gardens and other paved areas.