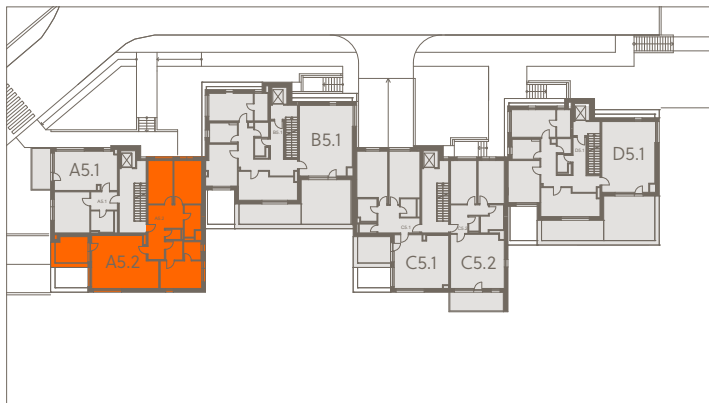
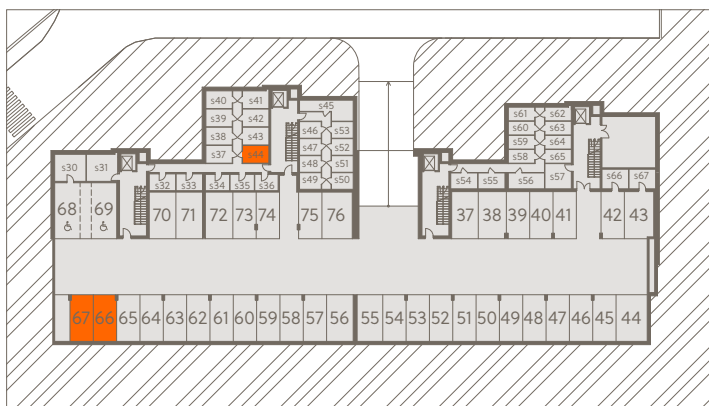


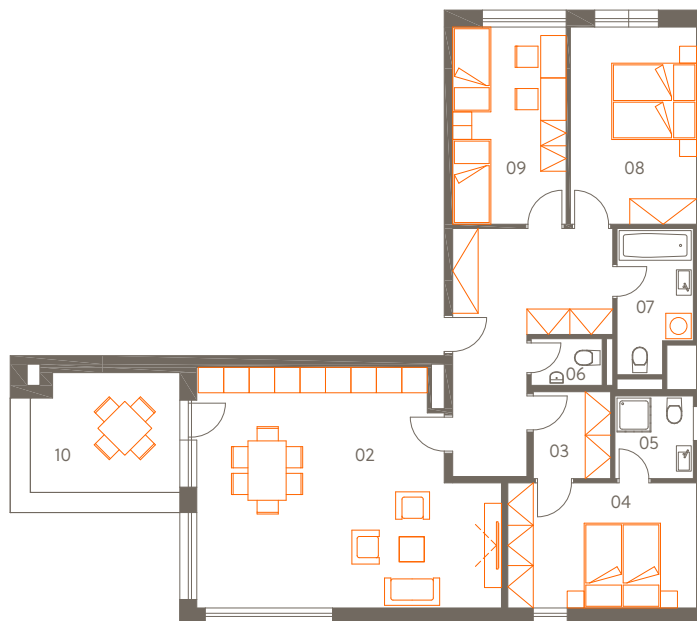
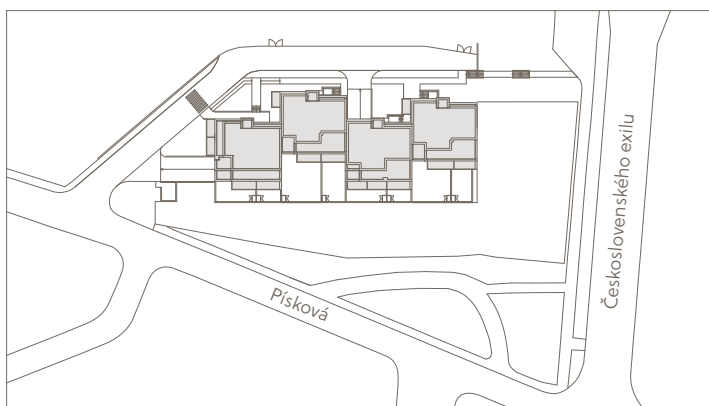
Byt v 5. NP | Flat on the fourth floor



Garážová stání a sklep v 2. PP | Parking and storage in the second basement



Situace | Location



# Rezidence Písková

**Byt A5.2** 5. NP | 4+kk | 104.6 m<sup>2</sup>

Flat A5.2 Fourth floor | 4 rooms

01	Vstupní hala   Entrance hall	15.1 m <sup>2</sup>
02	Obývací pokoj+kk   Living r. + kitchen	36.4 m <sup>2</sup>
03	Šatna   Dressing room	3.6 m <sup>2</sup>
04	Ložnice   Bedroom	12.9 m <sup>2</sup>
05	Koupelna   Bathroom	3.4 m <sup>2</sup>
06	WC   Lavatory	1.7 m <sup>2</sup>
07	Koupelna   Bathroom	5.5 m <sup>2</sup>
08	Ložnice   Bedroom	13.7 m <sup>2</sup>
09	Ložnice   Bedroom	12.3 m <sup>2</sup>

**Užitná plocha celkem** | Net floor area **104.6 m<sup>2</sup>**

**Podlahová plocha celkem** | Gross int. area\* **111.7 m<sup>2</sup>**

10	Terasa   Terrace	9.5 m <sup>2</sup>
<b>Venkovní plochy celkem</b>   Exterior total		<b>9.5 m<sup>2</sup></b>
s44	Sklep   Storage	5.3 m <sup>2</sup>

**V ceně bytu jsou 2 garážová stání.**

2 garage parking spaces are included in the price of the flat.

\*Podlahová plocha je vypočtena podle nařízení vlády č. 366/2013 Sb. jako půdorysná plocha ohraničená vnitřními stranami obvodových zdí bytu včetně půdorysné plochy všech svislých nosných i nenosných konstrukcí uvnitř bytu. Nezahrnuje balkony, lodžie, terasy, předzahrádky a jiné zpevněné plochy.

\*Gross internal area is calculated in compliance with the Government decree No. 366/2013 Sb., as the plan area bounded by inside surfaces of peripheral walls, including the plan areas of all bearing and partition walls inside the apartment. It does not include balconies, loggias, terraces, front-gardens and other paved areas.

**crescon**

[www.crescon.cz](http://www.crescon.cz)