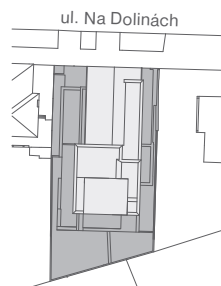
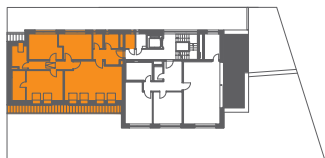


Situace



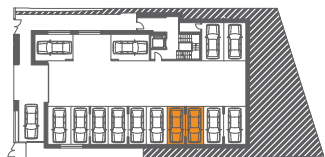
3. NP



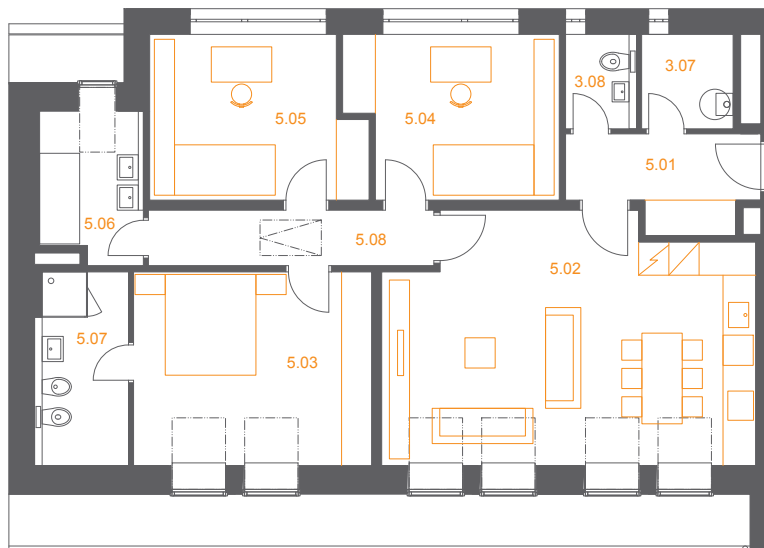
4. NP



1. PP



Byt (1:150)



# Rezidence Nad Podolskou vodárnou

Číslo bytu  
Podlaží  
Dispozice

5  
3. NP  
4+kk

PLOCHA

	Č. místnosti	m <sup>2</sup>
Hala	5.01	6,0
Obývací pokoj + kk	5.02	32,5
Ložnice	5.03	16,5
Ložnice	5.04	12,5
Ložnice	5.05	12,5
Koupelna	5.06	5,5
Koupelna	5.07	4,0
Chodba	5.08	5,5
WC	5.09	2,0
Domácí práce	5.10	3,0
<b>Interiér celkem</b>		<b>100,0</b>
Garážové stání	7, 8	
Komora	5	2,0
Půdní prostor		45,0

Oranžově značené zařizovací prvky jsou pouze ilustrativní a nejsou součástí nabídky. Veškerý obsah této dokumentace má pouze informativní charakter a může podléhat změnám.

**CRESCON, a.s.**

Ve studeném 1817/4

147 00 Praha 4

telefon: +420 725 723 276

info@crescon.cz

[www.crescon.cz](http://www.crescon.cz)



**crescon**  
HIGH-END DEVELOPMENT