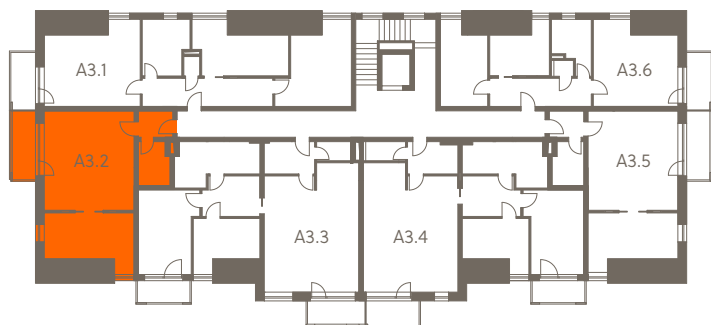
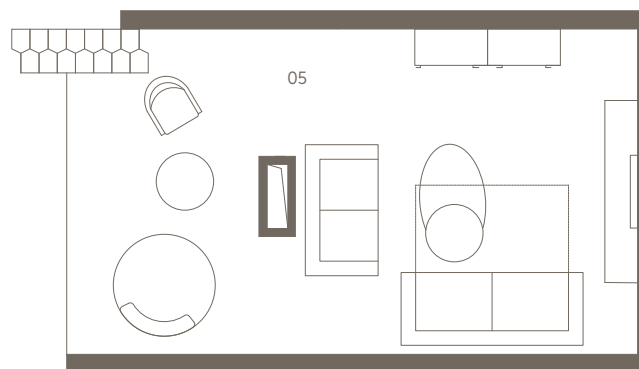
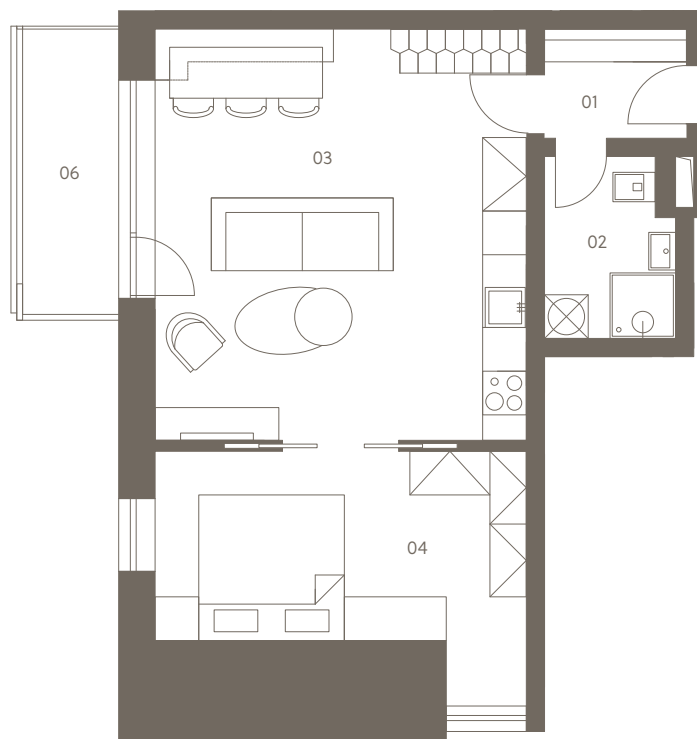
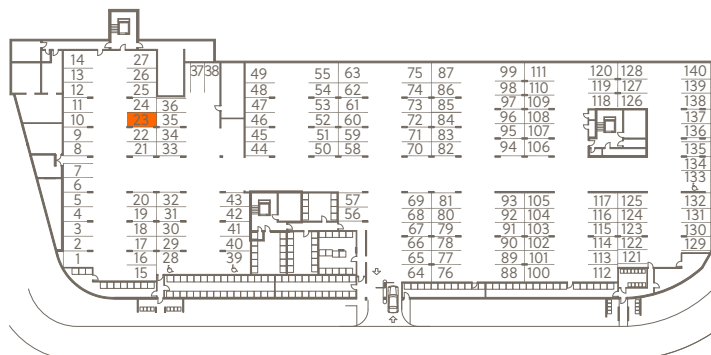


Byt v 3. NP | Flat on the 2nd floor



Garážové stání a sklepy v 1. PP | Parking and storage in the basement



# ALDROV

APARTMENTS | RESORT

## Byt A3.2

Flat A3.2

3. NP | 3+kk | 87.1 m<sup>2</sup>

2nd floor | 2 rooms

01	Vstupní hala   Entrance hall	2.6 m <sup>2</sup>
02	Koupelna   Bathroom	4.2 m <sup>2</sup>
03	Obývací pokoj + kk   Living r. + kitchen	28.8 m <sup>2</sup>
04	Ložnice   Bedroom	13.2 m <sup>2</sup>
05	Galerie   Gallery	35.2 m <sup>2</sup>
<b>Užitná plocha celkem   Net floor area</b>		<b>84.0 m<sup>2</sup></b>
<b>Podlahová plocha celkem   Gross int. area*</b>		<b>87.1 m<sup>2</sup></b>
06	Balkón   Balcony	5.2 m <sup>2</sup>

**Exteriér celkem | Exterior total** 5.2 m<sup>2</sup>

### V ceně bytu je 1 garážové stání a sklep.

1 garage parking space and a storage room are included in the price of the flat.

\*Podlahová plocha je vypočtena podle nařízení vlády č. 366/2013 Sb. jako půdorysná plocha ohraničená vnitřními stranami obvodových zdí bytu včetně půdorysné plochy všech svislých nosných i nenosných konstrukcí uvnitř bytu. Nezahrnuje balkóny, lodžie, terasy, předzahrádky a jiné zpevněné plochy.

\*Gross internal area is calculated in compliance with the Government decree No. 366/2013 Sb., as the plan area bounded by inside surfaces of peripheral walls, including the plan areas of all bearing and partition walls inside the apartment. It does not include balconies, loggias, terraces, front-gardens and other paved areas.