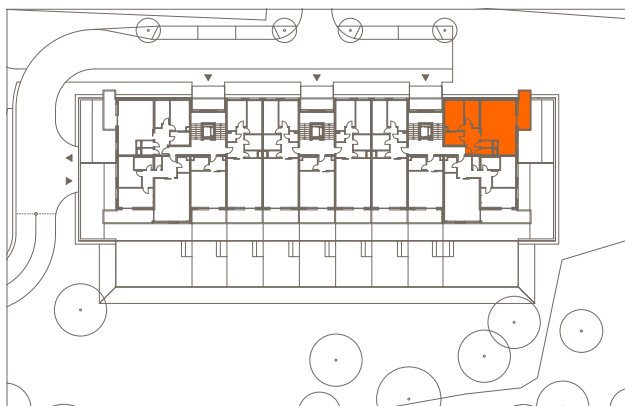
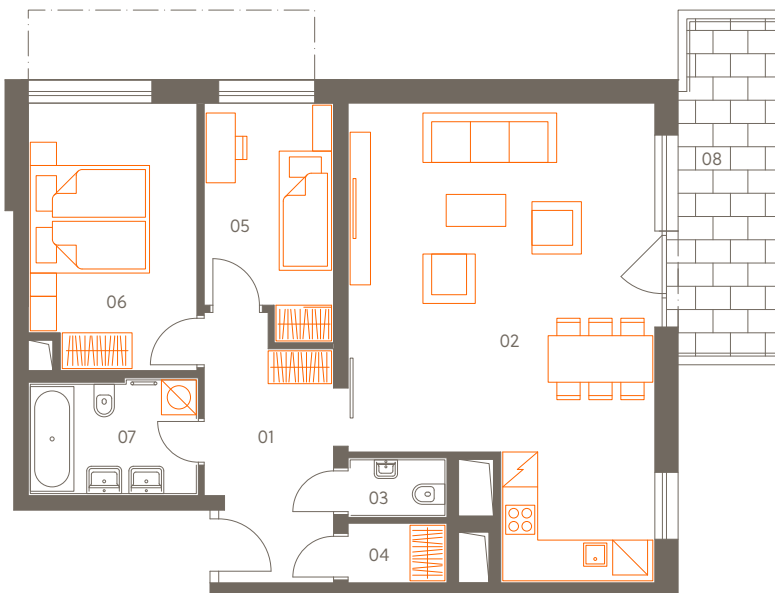
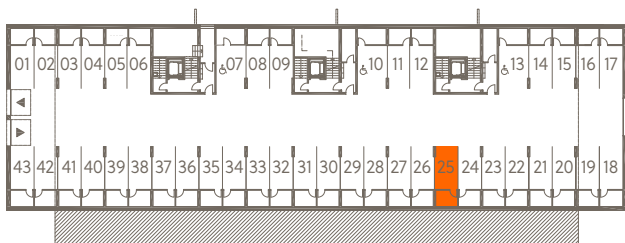


Situace | Location



Garážové stání v 1. PP | Garage parking in the basement



# Park Rokytka

**Byt C2.8** 2. NP | 3+kk | 78.5 m<sup>2</sup>

Flat C2.8

2nd floor | 2 bedroom

01	Vstupní hala   Entrance hall	9.7 m <sup>2</sup>
02	Obývací pokoj+kk   Living r. + kitchen	37.8 m <sup>2</sup>
03	WC   Lavatory	1.9 m <sup>2</sup>
04	Domácí práce   Utility room	1.9 m <sup>2</sup>
05	Ložnice   Bedroom	8.4 m <sup>2</sup>
06	Ložnice   Bedroom	13.0 m <sup>2</sup>
07	Koupelna   Bathroom	5.8 m <sup>2</sup>
<b>Užitná plocha celkem   Net floor area</b>		<b>78.5 m<sup>2</sup></b>
<b>Podlahová plocha celkem   Gross int. area*</b>		<b>83.8 m<sup>2</sup></b>
08	Balkón   Balcony	10.6 m <sup>2</sup>
<b>Venkovní plochy celkem   Exterior total</b>		<b>10.6 m<sup>2</sup></b>
s25	Sklep   Storage	4.8 m <sup>2</sup>

**V ceně bytu je 1 garážové stání.**

1 garage parking space is included in the price of the flat.

\*Podlahová plocha je vypočtena podle nařízení vlády č. 366/2013 Sb. jako půdorysná plocha ohraničená vnitřními stranami obvodových zdí bytu včetně půdorysné plochy všech svislých nosných i nenosných konstrukcí uvnitř bytu. Nezahrnuje balkóny, lodžie, terasy, předzahrádky a jiné zpevněné plochy.

\*Gross internal area is calculated in compliance with the Government decree No. 366/2013 Sb., as the plan area bounded by inside surfaces of peripheral walls, including the plan areas of all bearing and partition walls inside the apartment. It does not include balconies, loggias, terraces, front-gardens and other paved areas.

# crescon

[www.crescon.cz](http://www.crescon.cz)