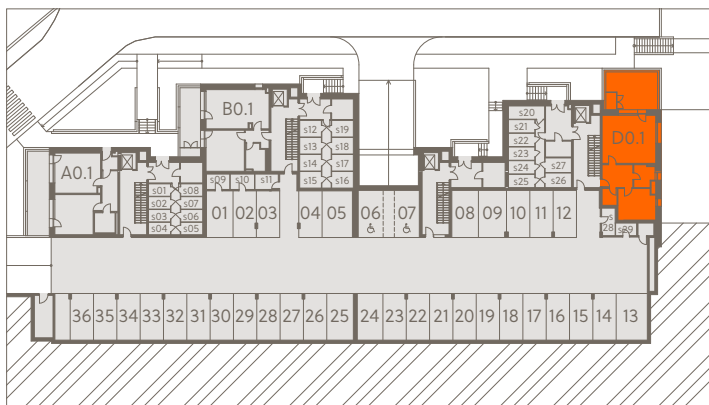
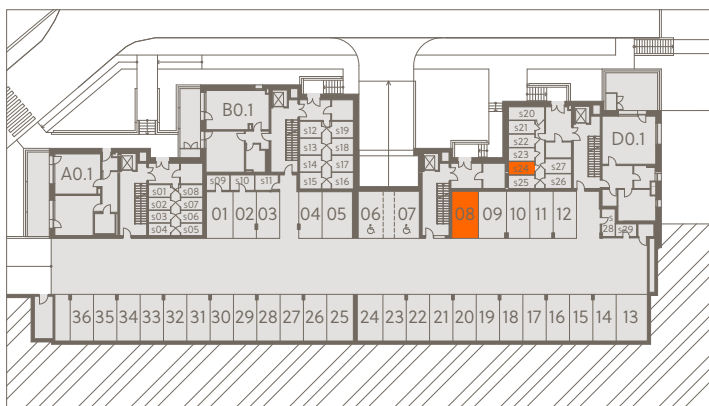


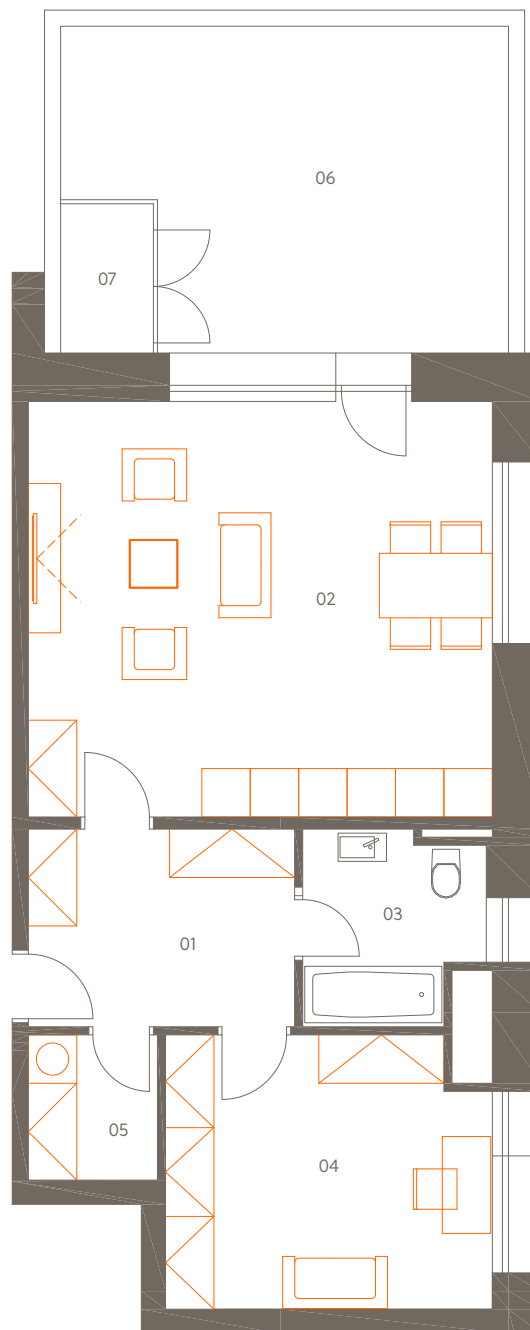
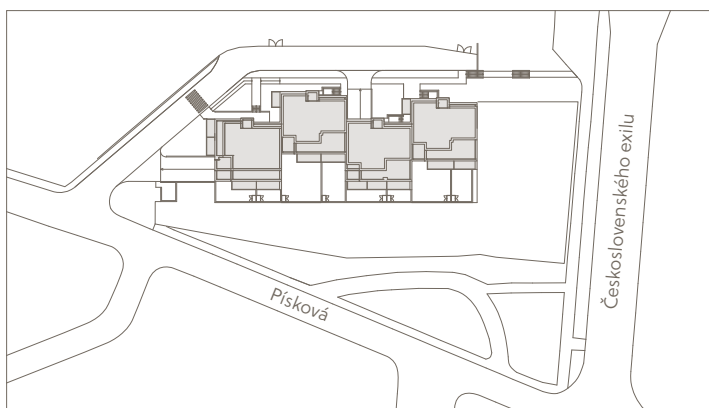
Byt v 1. PP | Flat in the basement



Garážové stání a sklep v 1. PP | Parking and storage in the first basement



Situace | Location



# Rezidence Písková

## Byt D0.1

1. PP | 2+kk | 57.6 m<sup>2</sup>

Flat D0.1

Basement | 2 rooms

01	Vstupní hala   Entrance hall	7.8 m <sup>2</sup>
02	Obývací pokoj+kk   Living r. + kitchen	29.3 m <sup>2</sup>
03	Koupelna   Bathroom	4.7 m <sup>2</sup>
04	Pracovna   Work room	13.1 m <sup>2</sup>
05	Domácí práce   Utility room	2.7 m <sup>2</sup>

**Užitná plocha celkem** | Net floor area **57.6 m<sup>2</sup>**

**Podlahová plocha celkem** | Gross int. area\* **61.3 m<sup>2</sup>**

06	Terasa   Terrace	19.9 m <sup>2</sup>
07	Sklad   Storage	1.9 m <sup>2</sup>

**Venkovní plochy celkem** | Exterior total **21.8 m<sup>2</sup>**

s24	Sklep   Storage	4.0 m <sup>2</sup>
-----	-----------------	--------------------

**V ceně bytu je 1 garážové stání.**

1 garage parking space is included in the price of the flat.

\*Podlahová plocha je vypočtena podle nařízení vlády č. 366/2013 Sb. jako půdorysná plocha ohraničená vnitřními stranami obvodových zdí bytu včetně půdorysné plochy všech svislých nosných i nenosných konstrukcí uvnitř bytu. Nezahrnuje balkony, lodžie, terasy, předzahrádky a jiné zpevněné plochy.

\*Gross internal area is calculated in compliance with the Government decree No. 366/2013 Sb., as the plan area bounded by inside surfaces of peripheral walls, including the plan areas of all bearing and partition walls inside the apartment. It does not include balconies, loggias, terraces, front-gardens and other paved areas.

# crescon

[www.crescon.cz](http://www.crescon.cz)