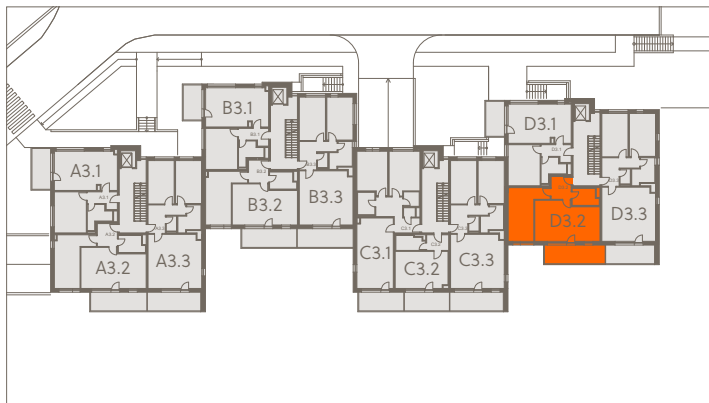
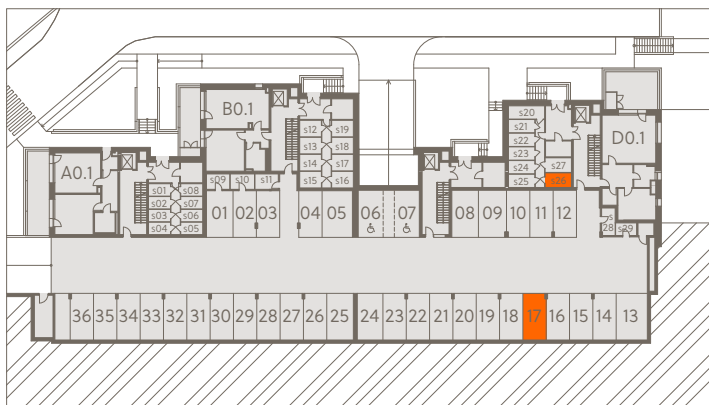


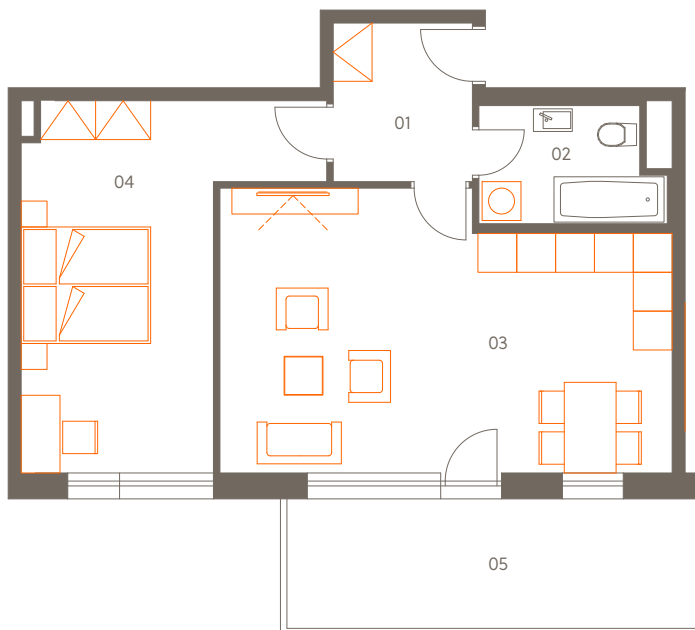
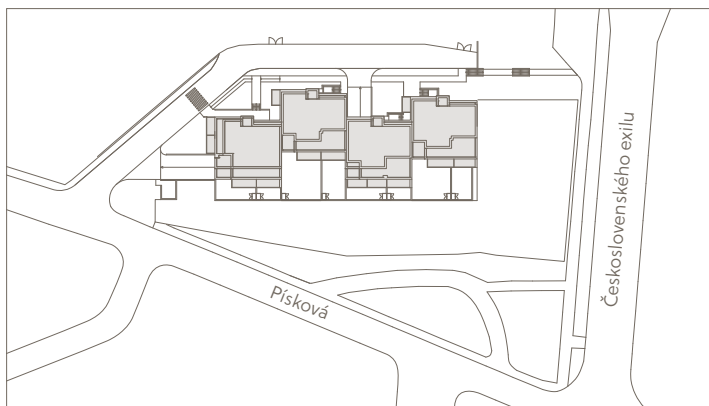
Byt v 3. NP | Flat on the second floor



Garážové stání a sklep v 1. PP | Parking and storage in the first basement



Situace | Location



# Rezidence Písková

**Byt D3.2** 3. NP | 2+kk | 57.0 m<sup>2</sup>

Flat D3.2 Second floor | 2 rooms

01	Vstupní hala   Entrance hall	5.1 m <sup>2</sup>
02	Koupelna   Bathroom	4.7 m <sup>2</sup>
03	Obývací pokoj + kk   Living r. + kitchen	28.4 m <sup>2</sup>
04	Ložnice   Bedroom	18.8 m <sup>2</sup>
<b>Užitná plocha celkem</b>   Net floor area		<b>57.0 m<sup>2</sup></b>
<b>Podlahová plocha celkem</b>   Gross int. area*		<b>59.2 m<sup>2</sup></b>
05	Balkón   Balcony	13.0 m <sup>2</sup>
<b>Venkovní plochy celkem</b>   Exterior total		<b>13.0 m<sup>2</sup></b>
s26	Sklep   Storage	4.4 m <sup>2</sup>

**V ceně bytu je 1 garážové stání.**

1 garage parking space is included in the price of the flat.

\*Podlahová plocha je vypočtena podle nařízení vlády č. 366/2013 Sb. jako půdorysná plocha ohraničená vnitřními stranami obvodových zdí bytu včetně půdorysné plochy všech svislých nosných i nenosných konstrukcí uvnitř bytu. Nezahrnuje balkony, lodžie, terasy, předzahrádky a jiné zpevněné plochy.

\*Gross internal area is calculated in compliance with the Government decree No. 366/2013 Sb., as the plan area bounded by inside surfaces of peripheral walls, including the plan areas of all bearing and partition walls inside the apartment. It does not include balconies, loggias, terraces, front-gardens and other paved areas.

## crescon

[www.crescon.cz](http://www.crescon.cz)