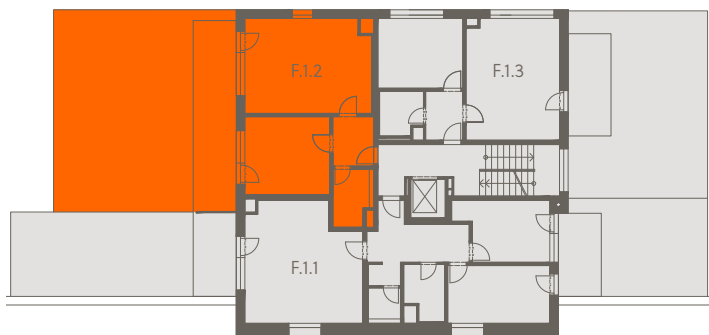
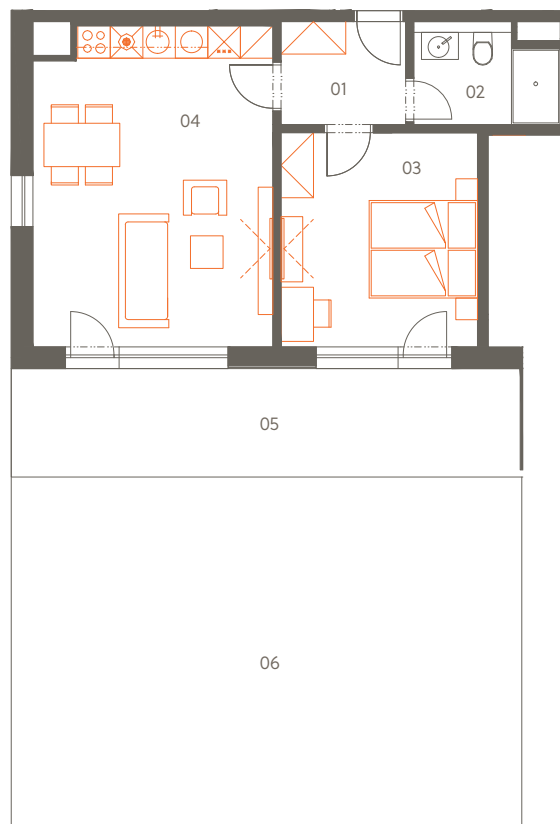
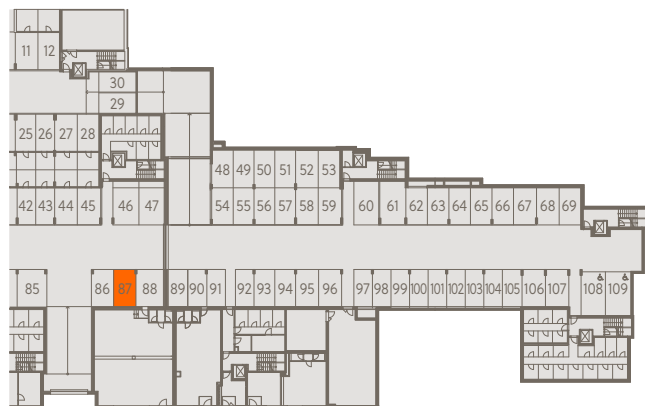


1. NP | Ground floor



2. PP | 2nd basement



1. PP | 1st basement



Rezidence Dolní Rožtoky

Byt F.1.2

1. NP | 2+kk | 51.4 m²

Flat F.1.2

Ground floor | 2 rooms

01	Vstupní hala Entrance hall	4.7 m ²
02	Koupelna Bathroom	4.3 m ²
03	Ložnice Bedroom	14.4 m ²
04	Obývací pokoj + kk Living r. + kitchen	25.8 m ²

Užitná plocha celkem | Net floor area 49.2 m²

Podlahová plocha celkem | Gross int. area* 51.4 m²

05	Terasa Terrace	18.8 m ²
06	Zahrada Garden	61.1 m ²

Exteriér celkem | Exterior total 79.9 m²

s143	Sklep Storage	4.8 m ²
------	-----------------	--------------------

V ceně bytu je 1 garážové stání.

1 garage parking space is included in the price of the flat.

*Podlahová plocha je vypočtena podle nařízení vlády č. 366/2013 Sb. jako půdorysná plocha ohraničená vnitřními stranami obvodových zdí bytu včetně půdorysné plochy všech svislých nosných i nenosných konstrukcí uvnitř bytu. Nezahrnuje balkony, lodžie, terasy, předzahrádky a jiné zpevněné plochy.

*Gross internal area is calculated in compliance with the Government decree No. 366/2013 Sb., as the plan area bounded by inside surfaces of peripheral walls, including the plan areas of all bearing and partition walls inside the apartment. It does not include balconies, loggias, terraces, front-gardens and other paved areas.