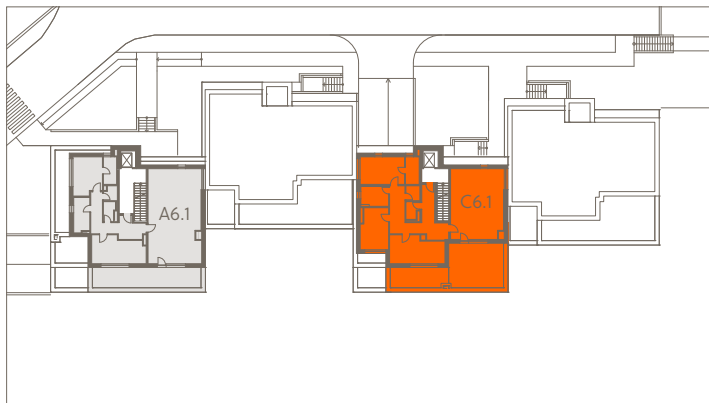


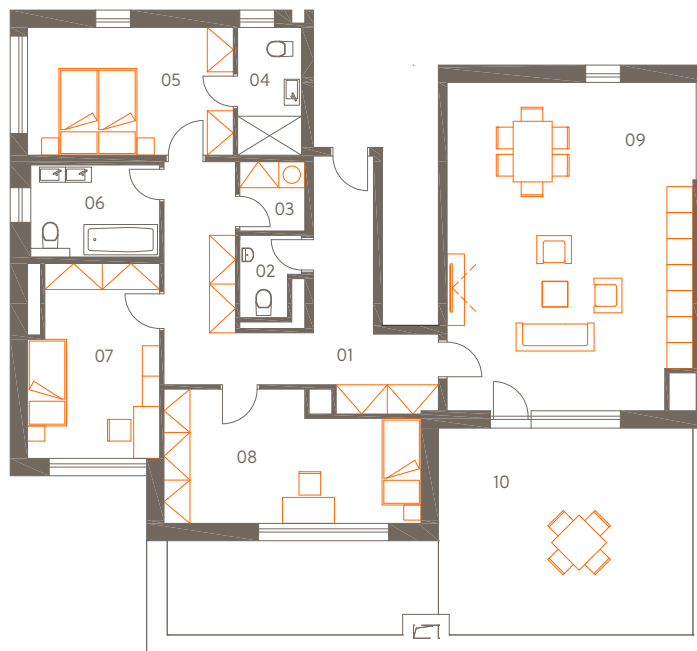
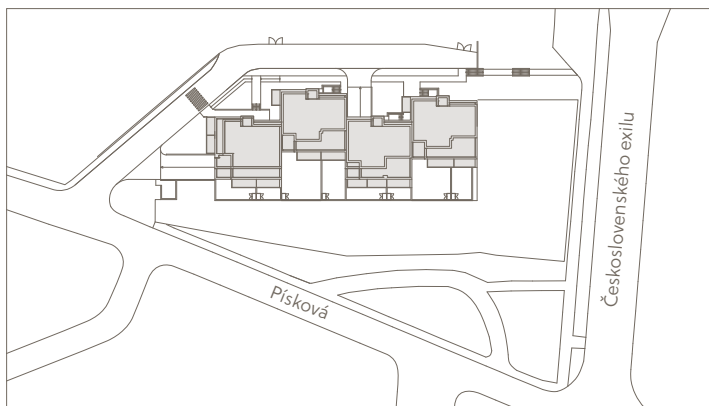
Byt v 6. NP | Flat on the fifth floor



Garážová stání a sklep v 2. PP | Parking and storage in the second basement



Situace | Location



Rezidence Písková

Byt C6.1 6. NP | 4+kk | 132.9 m²

Flat C6.1 Fifth floor | 4 rooms

| | | |
|---|--|----------------------------|
| 01 | Vstupní hala Entrance hall | 21.0 m ² |
| 02 | WC Lavatory | 2.2 m ² |
| 03 | Domácí práce Utility room | 2.2 m ² |
| 04 | Koupelna Bathroom | 4.2 m ² |
| 05 | Ložnice Bedroom | 14.8 m ² |
| 06 | Koupelna Bathroom | 6.6 m ² |
| 07 | Ložnice Bedroom | 14.2 m ² |
| 08 | Ložnice Bedroom | 16.3 m ² |
| 09 | Obývací pokoj + kk Living r. + kitchen | 42.2 m ² |
| Užitná plocha celkem Net floor area | | 123.7 m² |
| Podlahová plocha celkem Gross int. area* | | 132.9 m² |
| 10 | Terasa Terrace | 27.7 m ² |
| Venkovní plochy celkem Exterior total | | 27.7 m² |
| s56 | Sklep Storage | 6.4 m ² |

V ceně bytu jsou 2 garážová stání.
2 garage parking spaces are included in the price of the flat.

*Podlahová plocha je vypočtena podle nařízení vlády č. 366/2013 Sb. jako půdorysná plocha ohraničená vnitřními stranami obvodových zdí bytu včetně půdorysné plochy všech svislých nosných i nenosných konstrukcí uvnitř bytu. Nezahrnuje balkony, lodžie, terasy, předzahrádky a jiné zpevněné plochy.

*Gross internal area is calculated in compliance with the Government decree No. 366/2013 Sb., as the plan area bounded by inside surfaces of peripheral walls, including the plan areas of all bearing and partition walls inside the apartment. It does not include balconies, loggias, terraces, front-gardens and other paved areas.