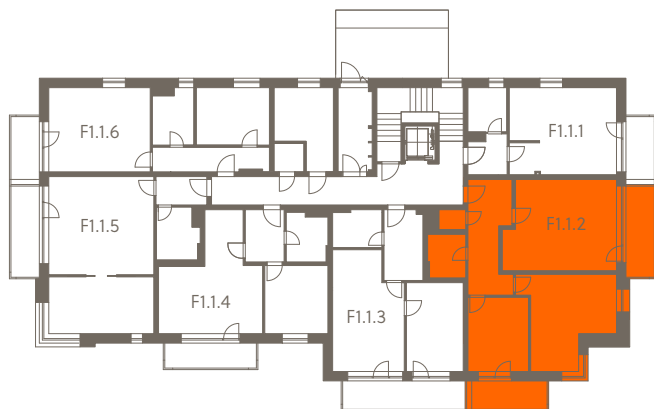
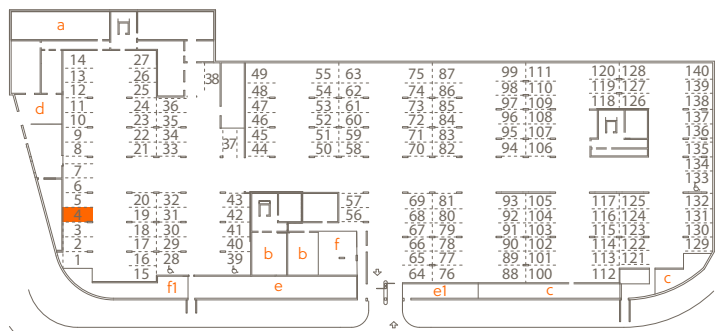


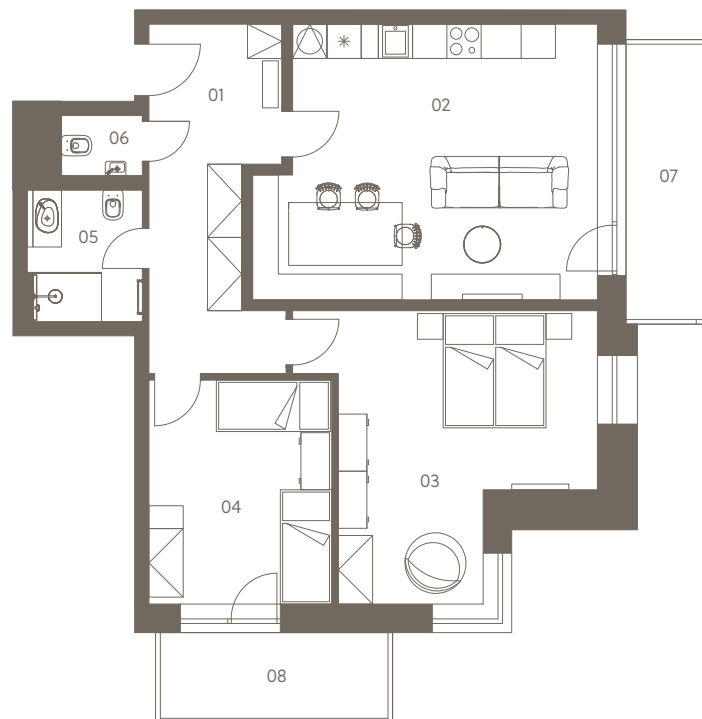
Byt v 1. NP | Flat on the ground floor



Garážová stání a sklepy v 1. PP | Parking and storage in the basement



a – Sklepy pro objekt A c – Sklepy pro objekt C e – Lyžárna f1 – Sklepy pro objekt F1
 b – Sklepy pro objekt B d – Půjč. a servis sport. vybavení f – Kolárna e1 – Sklepy pro objekt E1



Byt F1.1.2

1. NP | 3+kk | 85.1 m²

Flat F1.1.2

Ground floor | 3 rooms

01	Vstupní hala Entrance hall	12.5 m ²
02	Obývací pokoj+kk Living r. + kitchen	27.2 m ²
03	Ložnice Bedroom	20.1 m ²
04	Ložnice Bedroom	12.5 m ²
05	Koupelna Bathroom	4.4 m ²
06	WC Lavatory	1.4 m ²
Užitná plocha celkem Net floor area		78.1 m²
Podlahová plocha celkem Gross int. area*		85.1 m²
07	Balkón Balcony	7.2 m ²
08	Balkón Balcony	6.3 m ²
Exteriér celkem Exterior total		13.5 m²

V ceně bytu je 1 garážové stání a sklep.

1 garage parking space and a storage room are included in the price of the flat.

*Podlahová plocha je vypočtena podle nařízení vlády č. 366/2013 Sb. jako půdorysná plocha ohraničená vnitřními stranami obvodových zdí bytu včetně půdorysné plochy všech svislých nosných i nenosných konstrukcí uvnitř bytu. Nezahrnuje balkony, lodžie, terasy, předzahrádky a jiné zpevněné plochy.

*Gross internal area is calculated in compliance with the Government decree No. 366/2013 Sb., as the plan area bounded by inside surfaces of peripheral walls, including the plan areas of all bearing and partition walls inside the apartment. It does not include balconies, loggias, terraces, front-gardens and other paved areas.