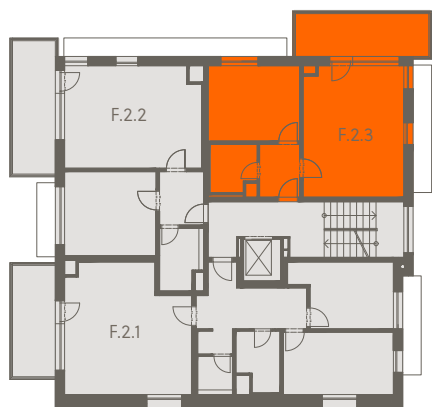
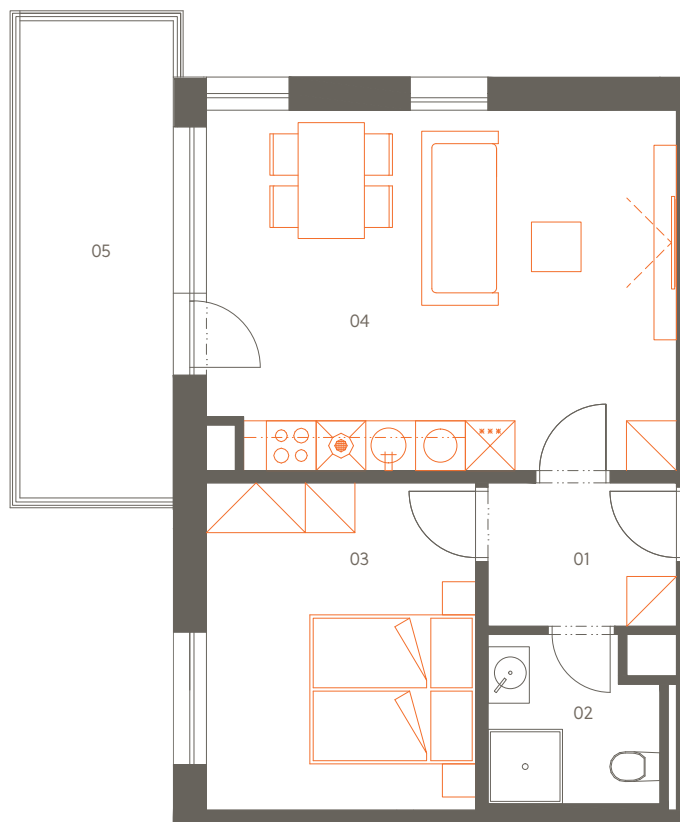
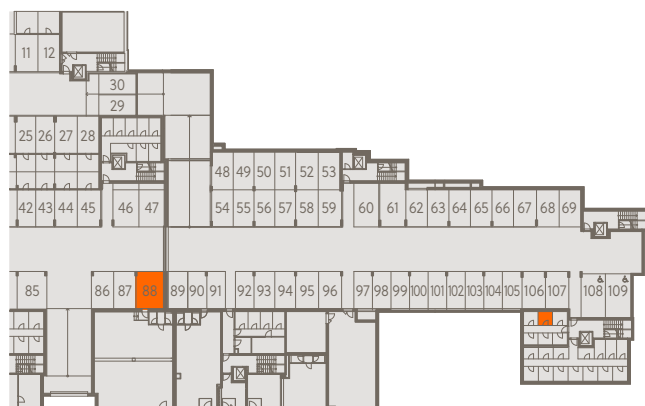


2. NP | 1st floor



2. PP | 2nd basement



# Rezidence Dolní Rožtoky

**Byt F.2.3**    2. NP | 2+kk | 47.3 m<sup>2</sup>

Flat F.2.3    1st floor | 2 rooms

|   |  |                           |
|---|--|---------------------------|
| 01  | Vstupní hala   Entrance hall             | 4.2 m <sup>2</sup>        |
| 02  | Koupelna   Bathroom                      | 3.9 m <sup>2</sup>        |
| 03  | Ložnice   Bedroom                        | 12.8 m <sup>2</sup>       |
| 04  | Obývací pokoj + kk   Living r. + kitchen | 24.5 m <sup>2</sup>       |
| <b>Užitná plocha celkem   Net floor area</b>      |  | <b>45.4 m<sup>2</sup></b> |
| <b>Podlahová plocha celkem   Gross int. area*</b> |  | <b>47.3 m<sup>2</sup></b> |
| 05  | Balkón   Balcony                         | 10.7 m <sup>2</sup>       |
| <b>Exteriér celkem   Exterior total</b>           |  | <b>10.7 m<sup>2</sup></b> |
| s71   | Sklep   Storage                          | 3.7 m <sup>2</sup>        |

**V ceně bytu je 1 garážové stání.**

1 garage parking space is included in the price of the flat.

\*Podlahová plocha je vypočtena podle nařízení vlády č. 366/2013 Sb. jako půdorysná plocha ohraničená vnitřními stranami obvodových zdí bytu včetně půdorysné plochy všech svislých nosných i nenosných konstrukcí uvnitř bytu. Nezahrnuje balkóny, lodžie, terasy, předzahrádky a jiné zpevněné plochy.

\*Gross internal area is calculated in compliance with the Government decree No. 366/2013 Sb., as the plan area bounded by inside surfaces of peripheral walls, including the plan areas of all bearing and partition walls inside the apartment. It does not include balconies, loggias, terraces, front-gardens and other paved areas.