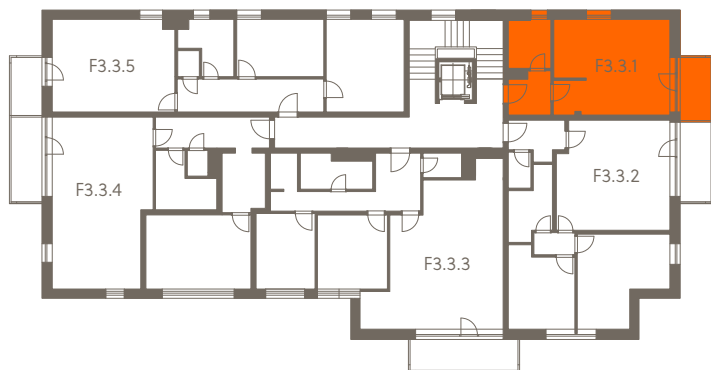
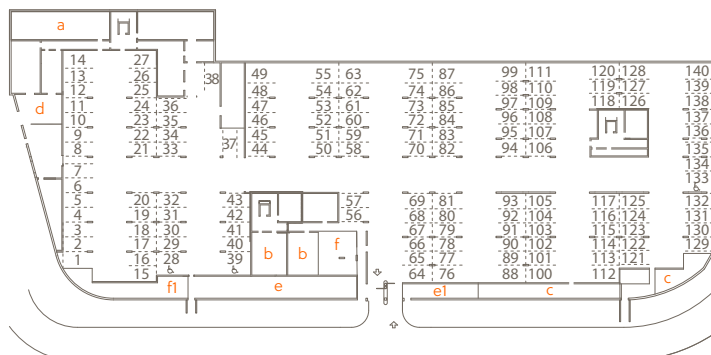


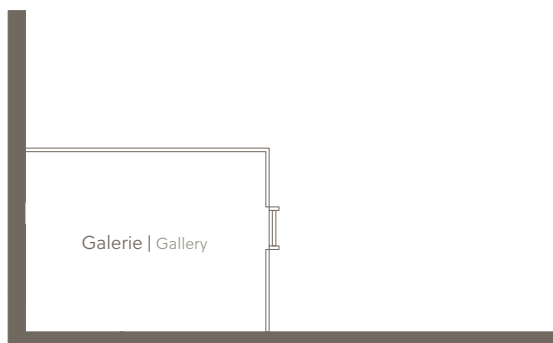
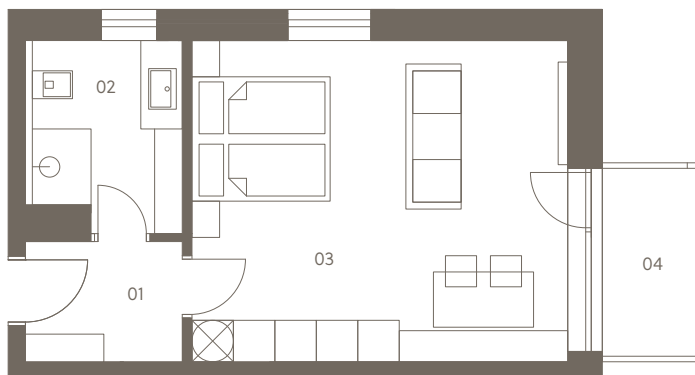
Byt v 3. NP | Flat on the second floor



Garážová stání a sklepy v 1. PP | Parking and storage in the basement



a – Sklepy pro objekt A    c – Sklepy pro objekt C    e – Lyžárna    f1 – Sklepy pro objekt F1  
 b – Sklepy pro objekt B    d – Půjč. a servis sport. vybavení    f – Kolárna    e1 – Sklepy pro objekt E1



## Byt F3.3.1

Flat F3.3.1

3. NP | 1+kk | 36.5 m<sup>2</sup>

Second floor | 1 room

01 Vstupní hala | Entrance hall 3.9 m<sup>2</sup>

02 Koupelna | Bathroom 5.7 m<sup>2</sup>

03 Obývací pokoj + kk | Living r. + kitchen 25.2 m<sup>2</sup>

**Užitná plocha celkem | Net floor area 34.8 m<sup>2</sup>**

**Podlahová plocha celkem | Gross int. area\* 36.5 m<sup>2</sup>**

04 Balkón | Balcony 4.0 m<sup>2</sup>

**Exteriér celkem | Exterior total 4.0 m<sup>2</sup>**

\*Podlahová plocha je vypočtena podle nařízení vlády č. 366/2013 Sb. jako půdorysná plocha ohraničená vnitřními stranami obvodových zdí bytu včetně půdorysné plochy všech svislých nosných i nenosných konstrukcí uvnitř bytu. Nezahrnuje balkony, lodžie, terasy, předzahrádky a jiné zpevněné plochy.

\*Gross internal area is calculated in compliance with the Government decree No. 366/2013 Sb., as the plan area bounded by inside surfaces of peripheral walls, including the plan areas of all bearing and partition walls inside the apartment. It does not include balconies, loggias, terraces, front-gardens and other paved areas.