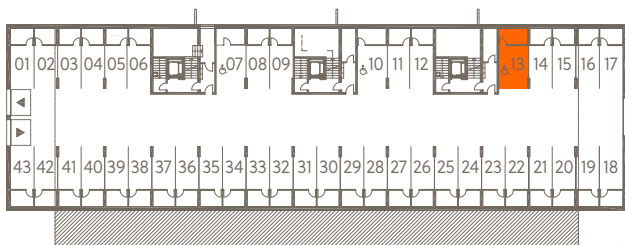


Garážové stání v 1. PP | Garage parking in the basement



Park Rokytka

Byt C5.16 | 5. NP | 3+kk | 91.5 m²

Flat C5.16 | 5th floor | 2 bedroom

01	Vstupní hala Entrance hall	10.4 m ²
02	Obývací pokoj+ kk Living r. + kitchen	41.6 m ²
03	Koupelna Bathroom	3.1 m ²
04	Hala Hall	4.0 m ²
05	Domácí práce Utility room	1.8 m ²
06	Ložnice Bedroom	13.1 m ²
07	Ložnice Bedroom	11.8 m ²
08	Koupelna Bathroom	5.7 m ²

Užitná plocha celkem | Net floor area **91.5 m²**
Podlahová plocha celkem | Gross int. area* **97.7 m²**

09 Terasa | Terrace 19.6 m²

Venkovní plochy celkem | Exterior total **19.6 m²**

s13 Sklep | Storage 6.4 m²

V ceně bytu je 1 garážové stání.

1 garage parking space is included in the price of the flat.

*Podlahová plocha je vypočtena podle nařízení vlády č. 366/2013 Sb. jako půdorysná plocha ohraničená vnitřními stranami obvodových zdí bytu včetně půdorysné plochy všech svislých nosných i nenosných konstrukcí uvnitř bytu. Nezahrnuje balkony, lodžie, terasy, předzahrádky a jiné zpevněné plochy.

*Gross internal area is calculated in compliance with the Government decree No. 366/2013 Sb., as the plan area bounded by inside surfaces of peripheral walls, including the plan areas of all bearing and partition walls inside the apartment. It does not include balconies, loggias, terraces, front-gardens and other paved areas.