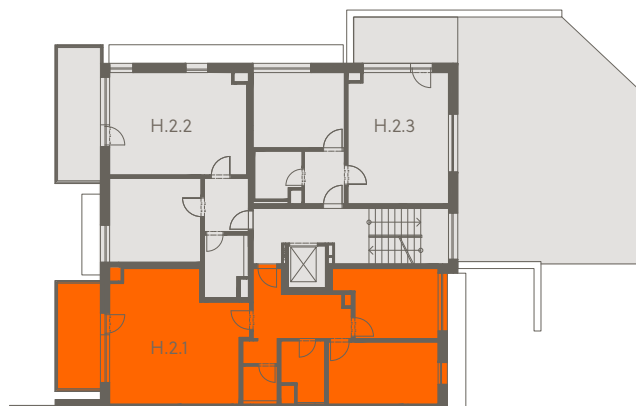
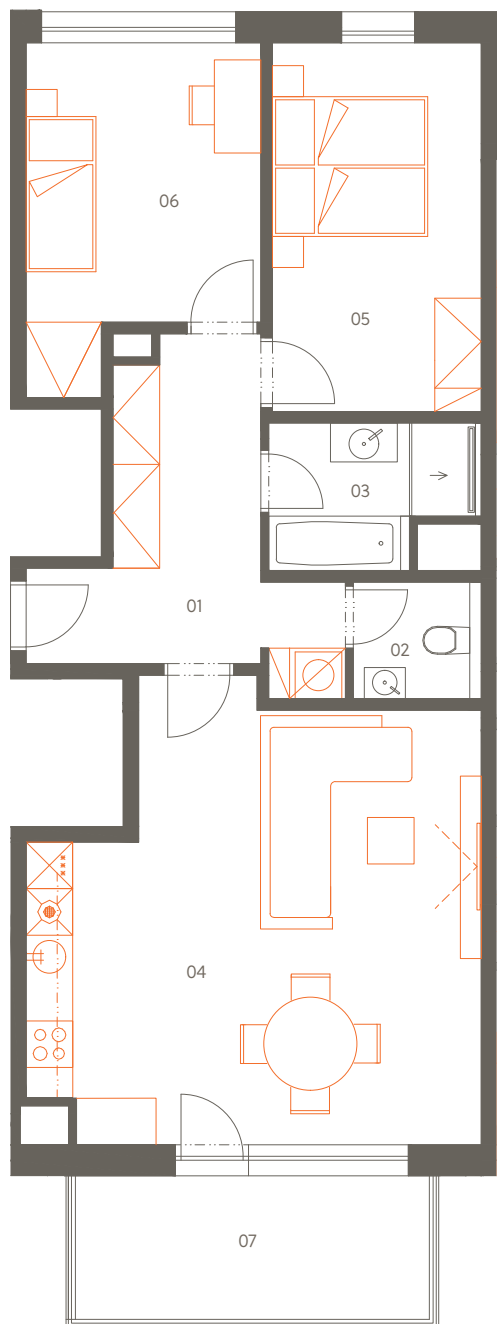


2. NP | 1st floor



2. PP | 2nd basement



Rezidence Dolní Rožtoky

Byt H.2.1 2. NP | 3+kk | 77.0 m²

Flat H.2.1 1st floor | 3 rooms

01	Vstupní hala Entrance hall	11.3 m ²
02	WC Lavatory	2.2 m ²
03	Koupelna Bathroom	4.4 m ²
04	Obývací pokoj + kk Living r. + kitchen	30.7 m ²
05	Ložnice Bedroom	12.7 m ²
06	Ložnice Bedroom	11.8 m ²
Užitná plocha celkem Net floor area		73.1 m²
Podlahová plocha celkem Gross int. area*		77.0 m²
07	Balkón Balcony	8.6 m ²
Exteriér celkem Exterior total		8.6 m²
s80	Sklep Storage	3.9 m ²

V ceně bytu je 1 garážové stání.

1 garage parking space is included in the price of the flat.

*Podlahová plocha je vypočtena podle nařízení vlády č. 366/2013 Sb. jako půdorysná plocha ohraničená vnitřními stranami obvodových zdí bytu včetně půdorysné plochy všech svislých nosných i nenosných konstrukcí uvnitř bytu. Nezahrnuje balkony, lodžie, terasy, předzahrádky a jiné zpevněné plochy.

*Gross internal area is calculated in compliance with the Government decree No. 366/2013 Sb., as the plan area bounded by inside surfaces of peripheral walls, including the plan areas of all bearing and partition walls inside the apartment. It does not include balconies, loggias, terraces, front-gardens and other paved areas.