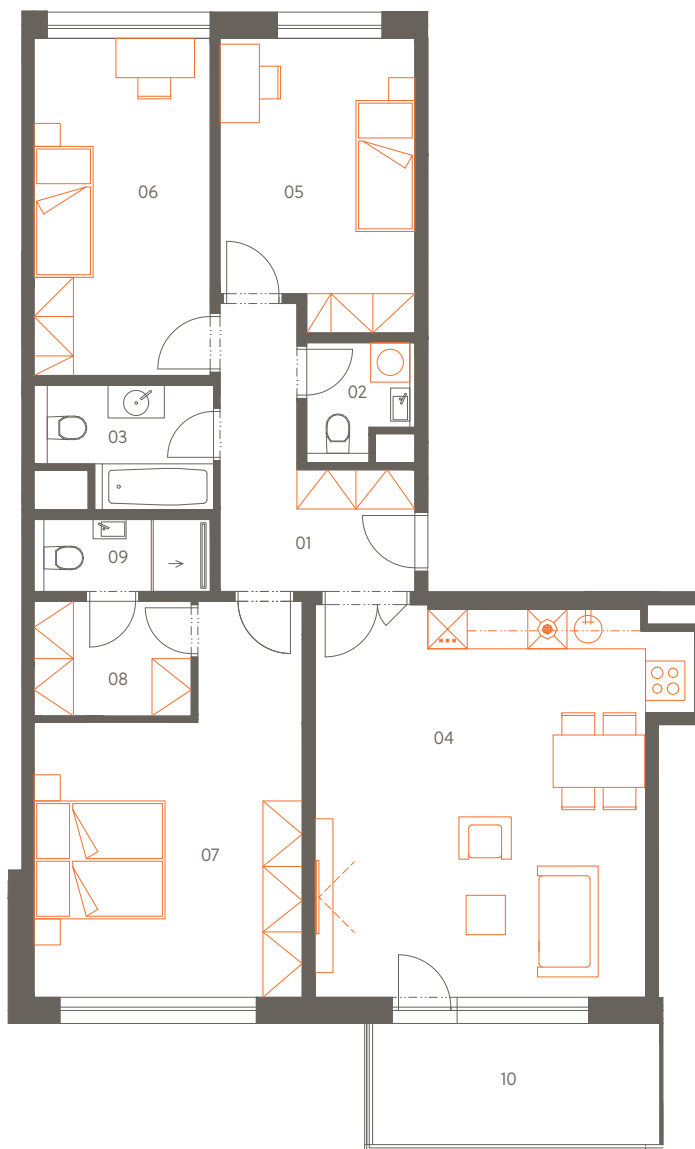


4. NP | 3th floor



2. PP | 2nd basement



Rezidence Dolní Rožtoky

Byt I.4.2 4. NP | 4+kk | 106.8 m²

Flat I.4.2 3th floor | 4 rooms

01	Vstupní hala Entrance hall	9.3 m ²
02	WC Lavatory	2.5 m ²
03	Koupelna Bathroom	4.4 m ²
04	Obývací pokoj + kk Living r. + kitchen	31.0 m ²
05	Ložnice Bedroom	12.5 m ²
06	Ložnice Bedroom	13.8 m ²
07	Ložnice Bedroom	20.2 m ²
08	Šatna Cloakroom	4.2 m ²
09	Koupelna Bathroom	2.8 m ²

Užitná plocha celkem | Net floor area **100.7 m²**

Podlahová plocha celkem | Gross int. area* **106.8 m²**

10 Balkón | Balcony 8.2 m²

Exteriér celkem | Exterior total **8.2 m²**

s89 Sklep | Storage 4.0 m²

V ceně bytu jsou 2 garážová stání.

2 garage parking spaces are included in the price of the flat.

*Podlahová plocha je vypočtena podle nařízení vlády č. 366/2013 Sb. jako půdorysná plocha ohraničená vnitřními stranami obvodových zdí bytu včetně půdorysné plochy všech svislých nosných i nenosných konstrukcí uvnitř bytu. Nezahrnuje balkony, lodžie, terasy, předzahrádky a jiné zpevněné plochy.

*Gross internal area is calculated in compliance with the Government decree No. 366/2013 Sb., as the plan area bounded by inside surfaces of peripheral walls, including the plan areas of all bearing and partition walls inside the apartment. It does not include balconies, loggias, terraces, front-gardens and other paved areas.

crescon

www.crescon.cz