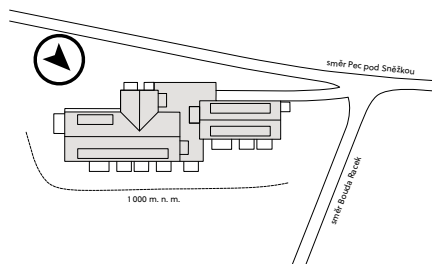
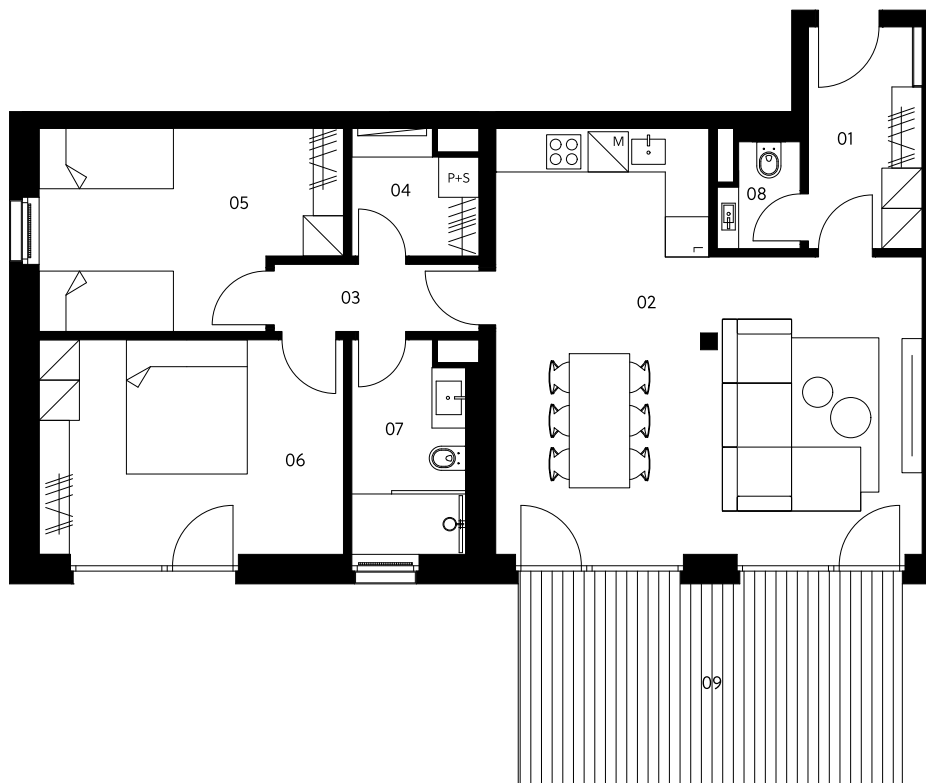


Situácia



0.2



Zahrádky 1000

Apartmán 0.2

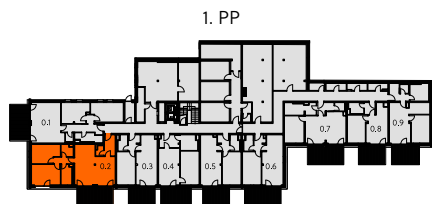
1. PP | 3+kk | 86,7 m²

| | | |
|----|--------------------------|---------------------|
| 01 | Vstupná sieň | 5,6 m ² |
| 02 | Obývacia izba s kuchyňou | 35,1 m ² |
| 03 | Koridor | 3,0 m ² |
| 04 | Pláň | 3,3 m ² |
| 05 | Spálňa | 12,4 m ² |
| 06 | Spálňa | 14,9 m ² |
| 07 | Kúpeľňa | 5,2 m ² |
| 08 | Záchod | 1,7 m ² |

Použitelná oblasť 81,2 m²
Podlahová plocha celkového 86,7 m²

| | | |
|-----------------|--------|---------------------------|
| 09 | Terasa | 18,1 m ² |
| Exteriér | | 18,1 m² |

V cene bytu je 1 pivničná kóje.



crescon

crescon.cz

Oranžové prvky v pozemnom pláne jednotky nie sú súčasťou ponuky.

Podľa vládneho nariadenia č. 366/2013 Coll.

Plán pozemku ohraničený vnútornými stranami periférnych stien, vrátane plánu pozemného plánu všetkých vertikálnych zataženia a nestálych štruktúr vo vnútri jednotky.