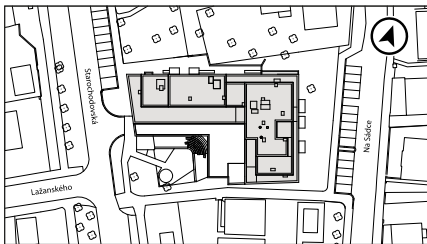
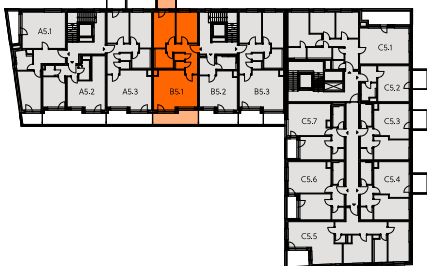


# Rezidencia Starochodovská

Situácia



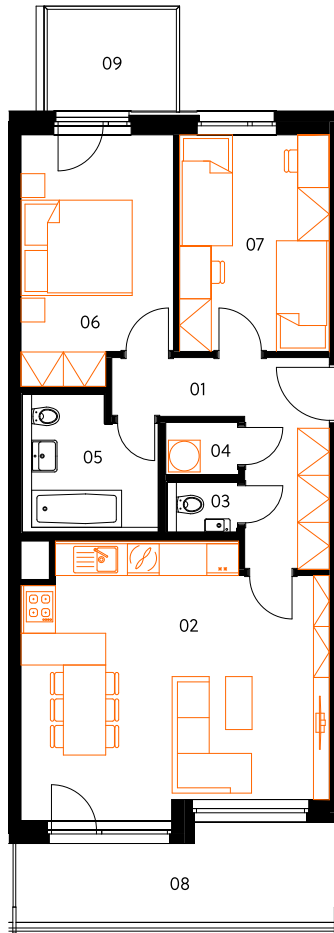
pozície na podlaží



garáž a sklep



B5.1



## B5.1

5. NP | 3+kk | 74,6 m<sup>2</sup>

01	Vstupná sieň	9,2 m <sup>2</sup>
02	Obývacia izba s kuchyňou	28,7 m <sup>2</sup>
03	Záchod	1,4 m <sup>2</sup>
04	Domacia úloha	1,4 m <sup>2</sup>
05	Kúpeľňa	6,4 m <sup>2</sup>
06	Spálňa	13,1 m <sup>2</sup>
07	Spálňa	11,6 m <sup>2</sup>
<b>Použiteľná oblasť</b>		<b>71,8 m<sup>2</sup></b>
<b>Podlahová plocha celkového</b>		<b>74,6 m<sup>2</sup></b>
08	Čiarka	10,1 m <sup>2</sup>
09	Balkón	5,0 m <sup>2</sup>
<b>Exteriér</b>		<b>15,1 m<sup>2</sup></b>

V cene bytu je 1 garážové státie.

V cene bytu je 1 pivničná kóje.

Energetický štítok B

**crescon**  
crescon.cz

Oranžové prvky v pozemnom pláne jednotky nie sú súčasťou ponuky.  
Podľa vládneho nariadenia č. 366/2013 Coll.

Plán pozemku ohraničený vnútornými stranami periférnych stien, vrátane plánu pozemného plánu všetkých vertikálnych zataženia a nestálych štruktúr vo vnútri jednotky.